

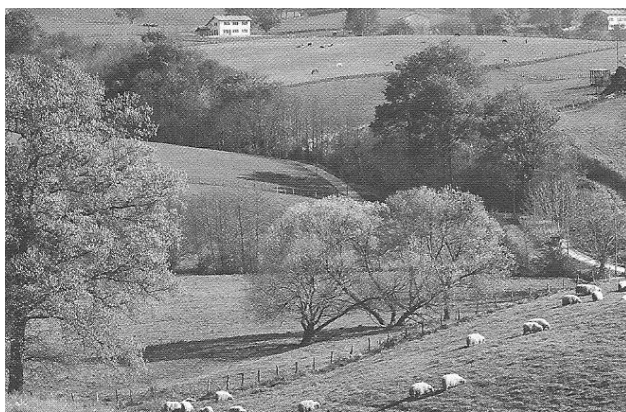
① En groupe, réalisez un tableau (un par élève) où vous décrirez chaque paysage et ses productions agricoles.



a Champ de blé moissonné dans l'Oise.



b Champ de maïs vert dans les Landes.



c Polyculture dans le Pays basque.



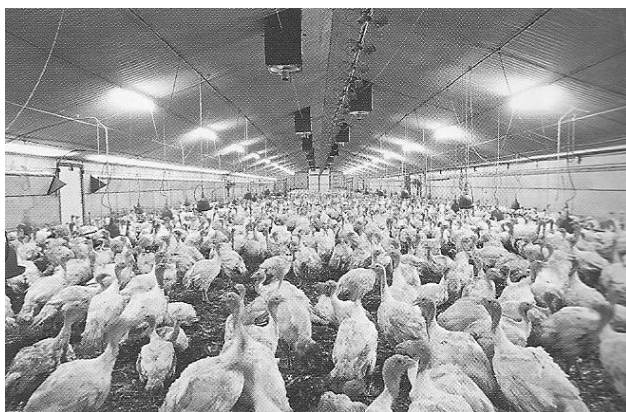
d Polyculture dans le Tarn.



e Vignes en Alsace.



f Culture de fraises dans l'Hérault.



g Elevage de dindes en batterie, en Bretagne.



h Vaches limousines, en Corrèze.

La France agricole.

La France est un grand pays agricole : ses exportations la placent au 2^{ème} rang mondial.

L'agriculture française se caractérise par la **diversité** de ses productions et de ses paysages_:

- Certains champs, appelés « openfield » sont immenses et consacrés aux céréales.
- D'autres, beaucoup plus petits, sont séparés par des haies et sont consacrés à l'élevage et à la polyculture, dans un paysage nommé « le bocage ».
- On trouve aussi des « élevages hors-sols » consacrés aux volailles ou aux porcins, ainsi que des paysages sous serre, dites de « culture délicate ».

La France agricole.

La France est un grand pays agricole : ses exportations la placent au 2^{ème} rang mondial.

L'agriculture française se caractérise par la **diversité** de ses productions et de ses paysages_:

- Certains champs, appelés « openfield » sont immenses et consacrés aux céréales.
- D'autres, beaucoup plus petits, sont séparés par des haies et sont consacrés à l'élevage et à la polyculture, dans un paysage nommé « le bocage ».
- On trouve aussi des « élevages hors-sols » consacrés aux volailles ou aux porcins, ainsi que des paysages sous serre, dites de « culture délicate ».

La France agricole.

La France est un grand pays agricole : ses exportations la placent au 2^{ème} rang mondial.

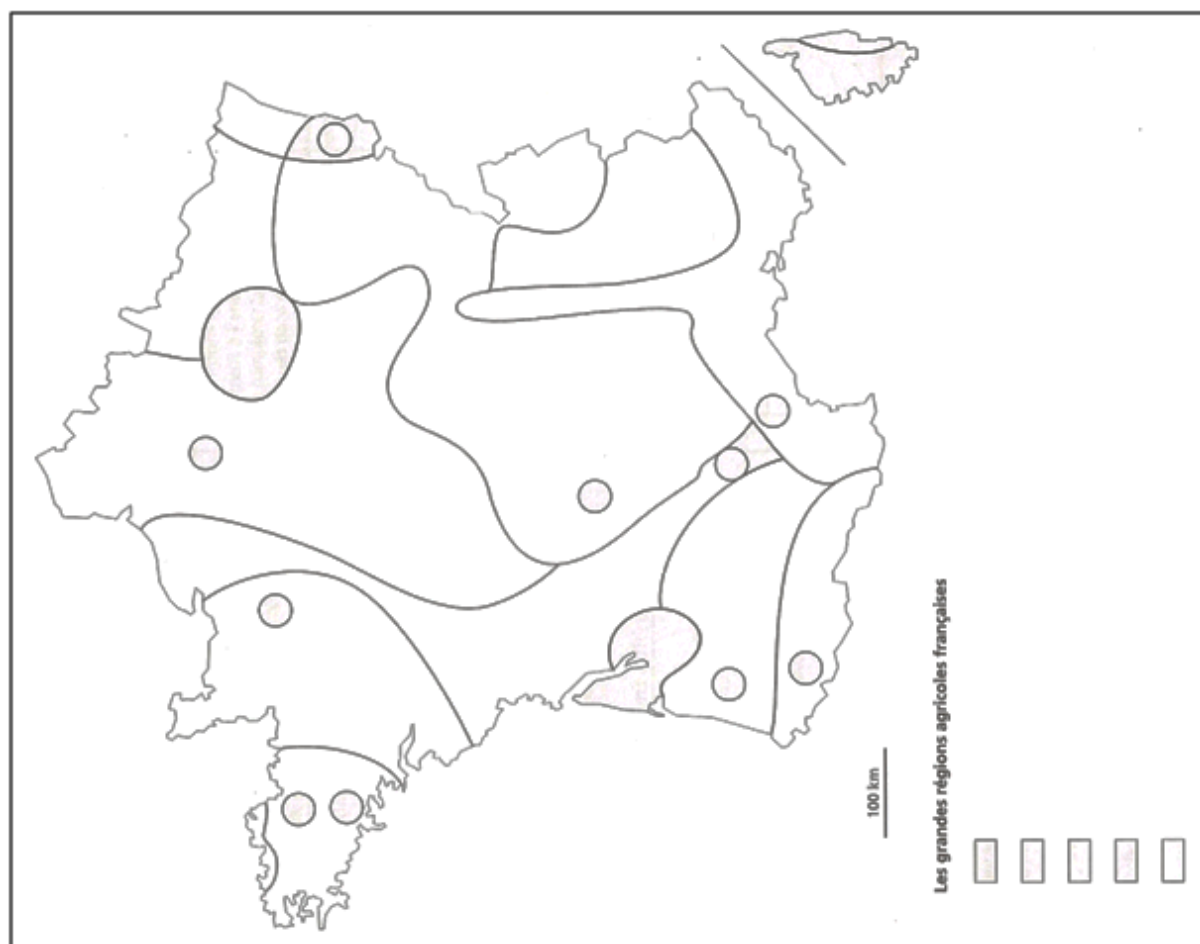
L'agriculture française se caractérise par la **diversité** de ses productions et de ses paysages_:

- Certains champs, appelés « openfield » sont immenses et consacrés aux céréales.
- D'autres, beaucoup plus petits, sont séparés par des haies et sont consacrés à l'élevage et à la polyculture, dans un paysage nommé « le bocage ».
- On trouve aussi des « élevages hors-sols » consacrés aux volailles ou aux porcins, ainsi que des paysages sous serre, dites de « culture délicate ».

➡ Correction du tableau.

Photo	Titre et localisation de la photographie	Éléments du paysage observé
a	Champs de blé moissonné – Oise	Un tracteur ramasse la paille dans un champ. Il s'agit de champs de céréale immense non clôturé. Au loin : des champs. C'est un <u>paysage d'openfield</u> .
b	Champs de maïs - Landes	Un champ de maïs immense sans clôture. On aperçoit au premier plan un système d'arrosage des cultures. C'est un <u>paysage d'openfield</u> .
c	Polyculture – Pays basque	Un troupeau de moutons dans un champ clos. Au loin : diverses cultures et un troupeau de vaches, des maisons isolées. C'est un <u>paysage de bocage</u> .
d	Polyculture – Tarn	Nombreux champs de petite taille, des bâtiments isolés, différentes cultures (céréales, bois, prairies...). C'est un <u>paysage de bocage</u> .
e	Vignes – Alsace	Paysages vallonnés, portant de nombreuses parcelles de vignes, orientées au soleil. C'est un <u>paysage de culture délicate</u> .
f	Culture de fraises - Alsace	Ouvriers agricoles ramassent des fraises cultivées sous des tunnels de plastique ; Serres conservant la chaleur et favorisant la croissance. C'est un <u>paysage de culture délicate</u> .
g	Elevage de dindes en batterie - Morbihan	Centaines de dindes dans un immense bâtiment éclairé ; accrochés au plafond, des récipients servant à l'alimentation des animaux. C'est un <u>élevage en batterie</u> .
h	Vaches limousines - Corrèze	Un troupeau de vaches broute dans un pré bordé d'arbres, elles sont élevées dans un <u>élevage extensif</u> .

➡ Les spécialisations agricoles des régions françaises.



Agriculture traditionnelle en Beauce.



Doc. 1

① Quels outils ces agriculteurs utilisaient-ils ?

[illegible]

② Pourquoi les rendements étaient-ils faibles ?

[illegible]

La modernisation de l'agriculture.



Doc. 2

③ Compare cette photographie au document 1 et explique les avantages et inconvénients de l'agriculture moderne.

[illegible]

Elevage traditionnel en Auvergne.



Doc. 1

- ① Quels animaux les agriculteurs élèvent-ils ?

[illegible]

- ② Quels aliments cet élevage permet-il ?

[illegible]

L'élevage en « batterie ».



Doc. 2

- ③ À quoi sert cette machine dans laquelle passent ces animaux ?

[illegible]

- ③ Compare cette photographie au document 1 et explique les avantages et inconvénients de l'élevage moderne.

[illegible]

A collection of 12 hand-drawn sketches of various objects, arranged in a grid-like fashion. The sketches are as follows:

- Top left: A tractor with large rear wheels and smaller front wheels.
- Top right: A rectangular box divided into four sections, each containing a small plant.
- Second row, left: A bag labeled "ENGRAIS" (Fertilizer) with a small plant growing from the top.
- Second row, middle: A rectangular field with a fence and trees in the background.
- Second row, right: A factory building with a tall chimney emitting smoke.
- Third row, left: A cylindrical can with a black spider-like insect on its label.
- Third row, middle: A bag labeled "ALIMENTE POUR ANIMAUX" (Animal Feed).
- Third row, right: An open box labeled "BISCUITS" (Biscuits) with several round biscuits spilling out.
- Bottom left: A pile of small, round coins or tokens.
- Bottom right: A bag labeled "FRITES SURFEEES" (Fries).

Doc. 3

[illegible][illegible]

Malgré cette diminution, les productions sont en constante augmentation depuis les années 1950 grâce à la modernisation de l'agriculture et de l'élevage (machines, engrais, pesticides, nouveaux systèmes d'irrigation etc.) et une partie des récoltes est même vendue à l'étranger.