



Dictée n°1

Clepsydre de Ptolémée Philadelphe, Sculpture, Basalte,
env. -250 av. J.C.

→ Dictée flash n°1 - Lundi (23 mots)

Une clepsydre est une horloge à eau. On mesure le temps passé en fonction de l'eau qui a coulé dans la clepsydre.

→ Dictée flash n°2 - Mardi (24 mots)

Les clepsydres ont été inventées par les Egyptiens de l'Antiquité il y a plus de 3600 ans. Celle-ci est recouverte de hiéroglyphes.

→ Dictée flash n°3 - Jeudi (28 mots)

Les hiéroglyphes sont des caractères de l'ancienne écriture égyptienne. Ils sont figuratifs : ils représentent des objets, des plantes, des figures de dieux, d'humains et d'animaux...

Dictée bilan - Vendredi (49 mots - «Ptolémée Philadelphe » est inscrit au tableau)

La clepsydre a été inventée par les Egyptiens il y a plus de 3600 ans pour mesurer le temps passé. Ce peuple a aussi inventé les hiéroglyphes, une écriture figurative qui représente des objets, des plantes, des dieux, des humains, des animaux... La clepsydre de Ptolémée Philadelphe est recouverte de ces caractères.



Dictée n°2

Série des Cathédrales de Rouen,
Monet, 1892-1894

→ Dictée flash n°1 - Lundi (29 mots)

Autrefois, les peintres travaillaient surtout dans des ateliers. A la fin des années 1800, des artistes fondent l'impressionnisme et sortent de leurs ateliers pour peindre beaucoup de paysages.

→ Dictée flash n°2 - Mardi (27 mots)

Claude Monet est un peintre né en 1840 à Paris. A partir de 1892, il séjourne et revient plusieurs fois à Rouen pour peindre des tableaux représentant la cathédrale.

→ Dictée flash n°3 - Jeudi (29 mots)

Monet commence à peindre ses tableaux à Rouen mais il les achève dans son atelier. Il expose en 1895 vingt versions du même sujet à travers le temps qui passe.

Dictée bilan - Vendredi (81 mots)

Claude Monet est un peintre né en 1840 à Paris. Il est l'un des fondateurs de l'impressionnisme, un style de peinture où l'on représente beaucoup de paysages. En 1892, il séjourne à Rouen et peint deux tableaux représentant la cathédrale. Par la suite, il revient plusieurs fois dans cette ville pour peindre d'autres tableaux sur le même sujet, qu'il achève dans son atelier. En 1895 il expose vingt versions de cette cathédrale à travers le temps qui passe.



Dictée n°3

« La persistance de la mémoire », Salvador
Dalí – 1931

→ Dictée flash n°1 – Lundi (24 mots)

Ce tableau est généralement plus connu sous le titre « Les montres molles ». C'est l'une des œuvres les plus célèbres de Salvador Dalí.

→ Dictée flash n°2 – Mardi (22 mots)

Dans un décor de plage espagnole, des montres semblent ramollies. Dalí a raconté avoir trouvé l'inspiration en observant du camembert coulant !

→ Dictée flash n°3 – Jeudi (34 mots)

Salvador Dalí est un peintre espagnol du vingtième siècle. D'abord inspiré par l'impressionnisme, il trouve plus tard son propre style et devient surréaliste. C'est un artiste excentrique et plein d'imagination.

Dictée bilan – Vendredi (43 mots)

L'excentrique Salvador Dalí peint en 1931 un tableau représentant des montres molles. Il a raconté qu'il a trouvé l'inspiration en observant du camembert coulant ! Cet artiste espagnol a choisi un décor de plage pour cette célèbre œuvre surréaliste pleine d'imagination.



Dictée n°4

« Autoportraits », Roman Opalka, A partir de 1965

Vidéo : <http://www.ina.fr/video/I08050792>



→ Dictée flash n°1 - Lundi (43 mots)

Roman Opalka est un artiste peintre né en 1931 et mort en 2011. Il était polonais, mais ses œuvres ont été récompensées partout dans le monde, au Brésil, en Grande-Bretagne, en France, au Japon, aux Etats-Unis...

→ Dictée flash n°2 - Mardi (36 mots)

Un jour, Opalka a l'idée de se prendre en photo quotidiennement, au moment précis où il s'arrête de peindre après une séance de travail. Vues ensemble, les photos nous permettent de voir vieillir l'artiste.

→ Dictée flash n°3 - Jeudi (28 mots)

On appelle autoportrait la représentation d'un artiste, dessinée, peinte, photographiée ou sculptée par l'artiste lui-même. Opalka a choisi de se photographier en noir et blanc.

Dictée bilan - Vendredi (56 mots)

Les artistes se représentent parfois eux-mêmes, on appelle cela un autoportrait. Roman Opalka est un artiste polonais né en 1931 qui a, en 1965, l'idée de se prendre en photo quotidiennement. Il choisit de faire son autoportrait en noir et blanc après chaque séance de peinture. Cette série de photographies nous permet de le voir vieillir.



Dictée n°5



« Back to the Future », Irina Werning,
A partir de 2010

Site Web : <http://irinawerning.com/index.php?back-to-the-fut/back-to-the-future/>

→ Dictée flash n°1 - Lundi (28 mots)

Les effets du temps qui passe fascinent les artistes depuis longtemps. La photographie permet de garder des images précises des êtres et des choses à travers le temps.

→ Dictée flash n°2 - Mardi (29 mots)

Irina Werning est une photographe née à la fin du vingtième siècle à Buenos Aires, la capitale de l'Argentine. Elle se décrit elle-même comme étant d'une grande curiosité.

→ Dictée flash n°3 - Jeudi (31 mots)

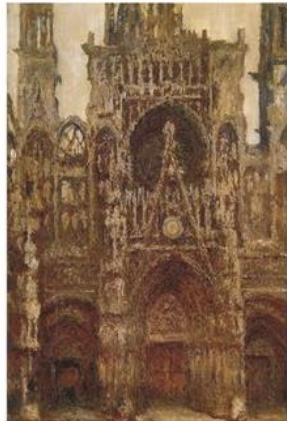
En 2010, Irina Werning entame un projet qui la conduit aux quatre coins du monde. Elle récupère d'anciennes photos pour demander aux personnes de rejouer la scène à l'identique des années après.

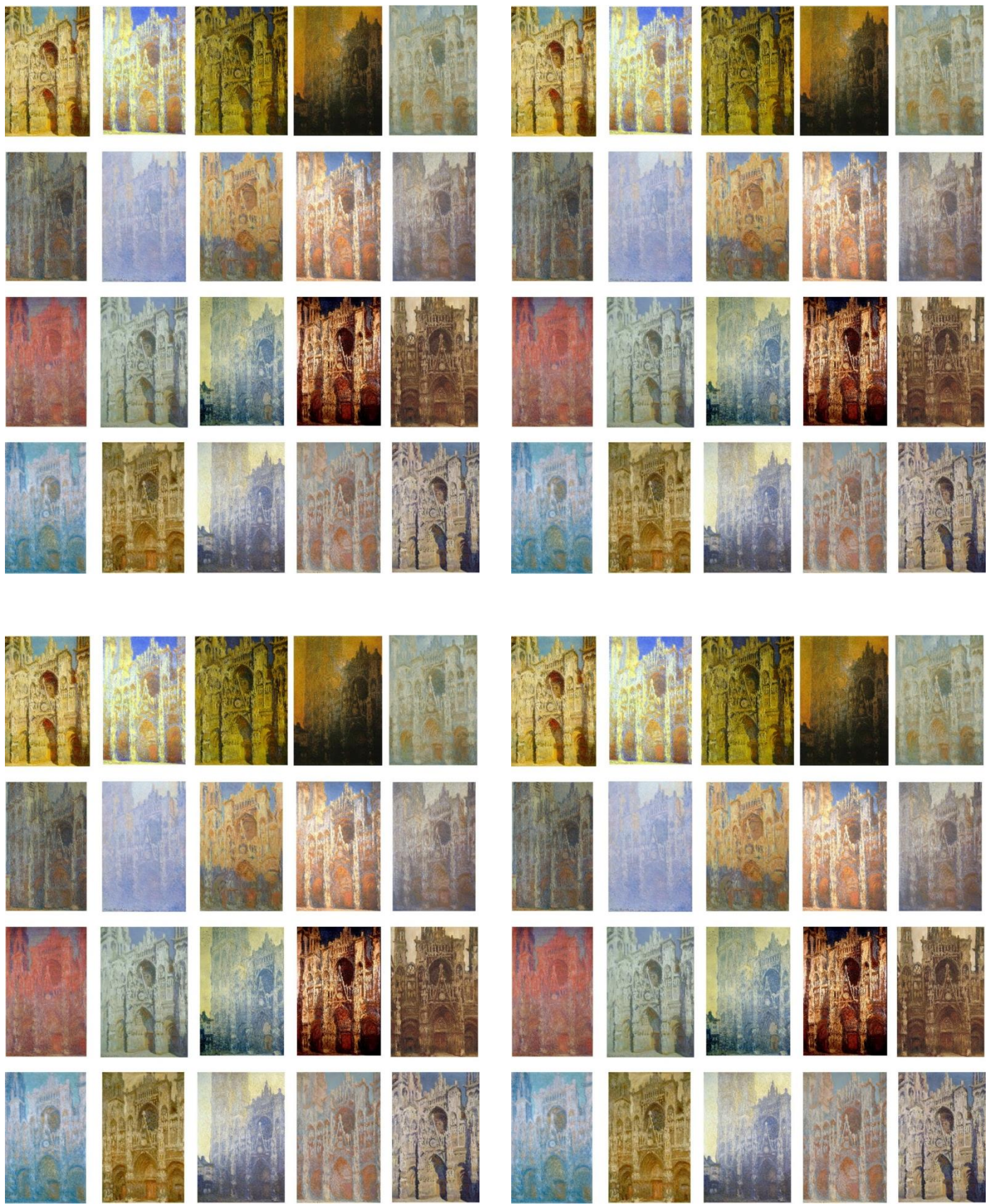
Dictée bilan - Vendredi (45 mots)

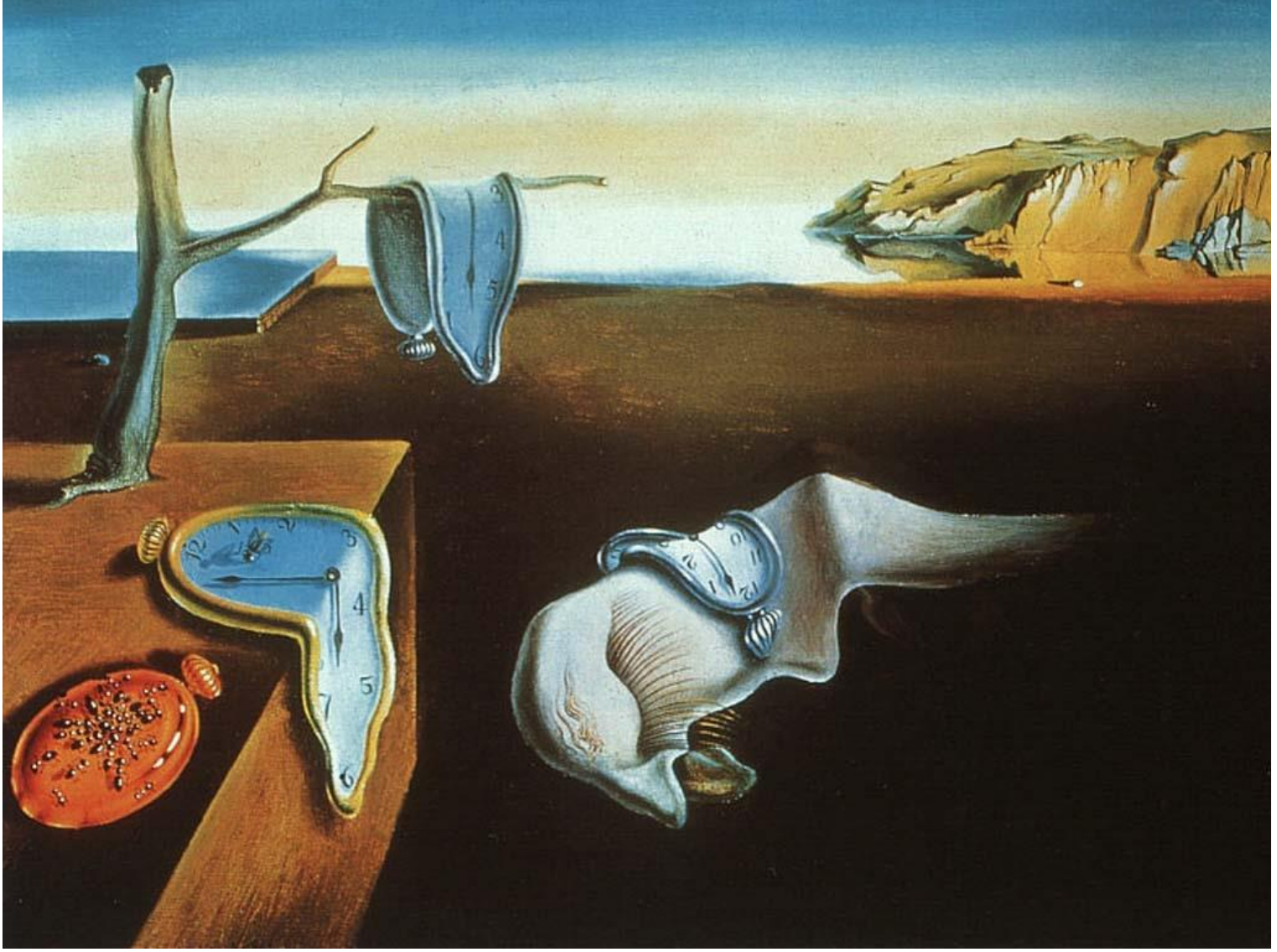
Pour confronter passé et futur, la photographe Irina Werning laisse sa curiosité la conduire aux quatre coins du monde. En commençant par son Argentine natale, elle confronte les effets du temps qui passe en récupérant des photographies pour les faire rejouer à l'identique des années après.

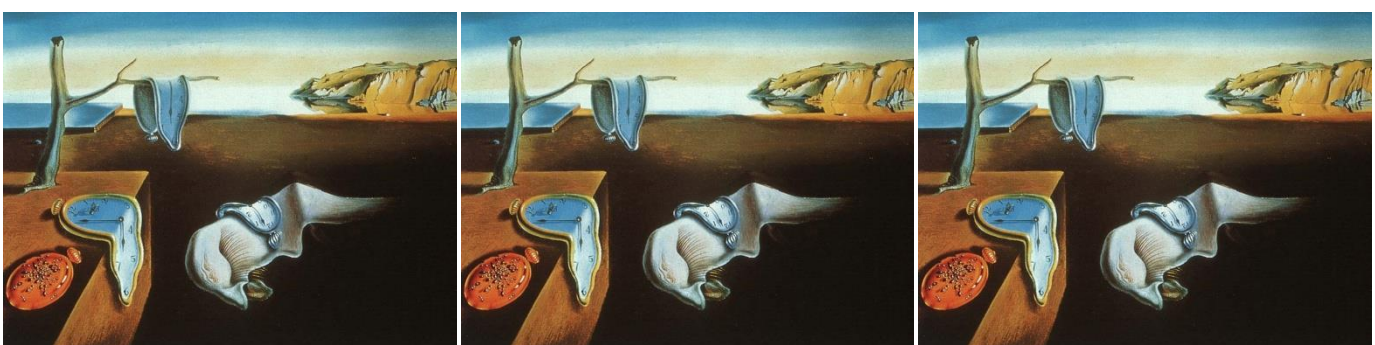
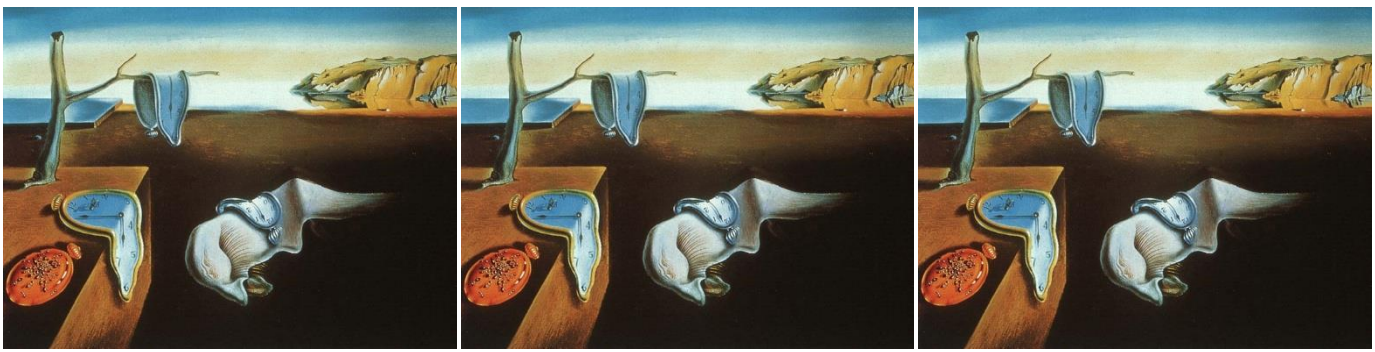


















Dictée n°1 – Mots à connaître

Verbes	Noms	Adjectifs
inventer mesurer représenter	clepsydre temps peuple hiéroglyphe objet dieu/dieux	passé recouvert figuratif/figurative antique égyptien/égyptienne
Déterminants	humain	Mot invariable
ses/ces CE (à ne pas confondre avec « se » !)	animal/animaux caractère Egyptien/Egyptienne	plus

Dictée n°3 – Mots à connaître

Verbes	Noms	Adjectifs
raconter trouver observer choisir	Salvador Dalí œuvre imagination inspiration camembert artiste décor plage siècle montre	excentrique célèbre mou/molle coulant espagnol/espagnole plein/plein surréaliste vingtième
Adverbe		Déterminant
généralement		ce/cette

Dictée n°2 – Mots à connaître

Verbes	Noms	Adjectif
fonder peindre représenter séjourner représenter revenir achever exposer	Claude Monet peintre/peinture fondateur style impressionnisme paysage tableau/tableaux cathédrale	même
Déterminants	fois sujet atelier version temps	Mots invariables
ses/ces cette		beaucoup plusieurs

Dictée n°4 – Mots à connaître

Verbes	Noms	Mots invariables
se représenter appeler s'arrêter permettre vieillir se photographier choisir	moment autoportrait Brésil Grande-Bretagne Japon Etats-Unis Idée série	quotidiennement où/ou après ensemble parfois
Déterminant	Adjectifs	Pronoms personnels
Son (à ne pas confondre avec « sont » !) Ses (à ne pas confondre avec « ces, c'est, s'est... » !)	précis/précise polonais dessiné(e) peint(e) photographié(e) sculpté(e) noir blanc	moi-même, toi-même, lui-même... nous-mêmes... eux-mêmes...

Dictée n°5 – Mots à connaître

Verbes	Noms	Adjectifs
fasciner	Buenos Aires	précis/précise
permettre	Argentine	né/née
garder	capitale	ancien/ancienne
se décrire	effet	identique
entamer	être	natal/natale
conduire	chose	Mots invariables
recupérer	curiosité	depuis
rejouer	projet	longtemps
confronter	coin	à travers
commencer	personne	après