

Problèmes CMI - Période 1

PROBLÈME n° 1

Le père de Sandy a 9 370€. Il achète une voiture qui coûte 5 020€. Combien lui reste-t-il après l'achat ?



PROBLÈME n° 3

Lou a 36€. Elle rêve de s'acheter un manteau qui coûte 52€. Combien lui manque-t-il pour s'acheter le manteau ?



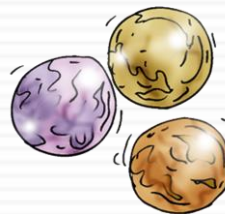
PROBLÈME n° 5

Le TGV pour Lyon et Marseille est parti de Paris avec 442 passagers. 259 passagers sont descendus à Lyon. Combien de passagers sont descendus à Marseille ?



PROBLÈME n° 7

En septembre, le fabriquant « Maxi Billes » a fabriqué 2 809 billes. En octobre il a fabriqué 687 billes de plus. Combien de billes a-t-il fabriquées en octobre ?



Problèmes CM1 - Période 1

PROBLÈME n° 2

Luc a cueilli 26 pommes, Sarah a cueilli 23 poires et Jean a cueilli 18 pommes. **Combien de pommes les enfants ont-ils cueillis en tout ?**



PROBLÈME n° 4

Dans l'école Charlemagne, il y a une classe de CM1 avec 18 filles et 13 garçons. 4 élèves ont moins de 9 ans. **Quel est le nombre total d'élèves de ce CM1 ?**



PROBLÈME n° 6

Ahmed a 12 ans. Il mesure 1m45 et pèse 43 kg. Son frère Mohamed, qui a trois ans de plus que lui, pèse 6 kg de plus. **Combien pèse Mohamed ?**



PROBLÈME n° 8

Lors d'une balade en forêt, Essi a ramassé 115 framboises, 85 mûres, 110 fraises, 50 feuilles d'arbres et 70 champignons. **Combien de fruits a-t-elle ramassés en tout ?**



Problèmes CMI - Période I

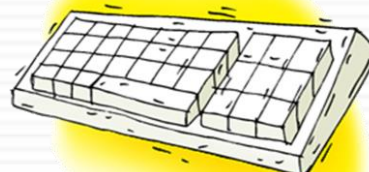
PROBLÈME n° 9

La cuisinière électrique coûtait 985€. Elle coûte maintenant 695€. De combien son prix a-t-il baissé ?



PROBLÈME n° 11

Un ordinateur affichait un prix de 2 450€. Il a subi une réduction de 500€. Quel est son nouveau prix ?



PROBLÈME n° 13

Steve a marqué 4 769 points à un jeu. Lou a marqué 231 points de moins que Steve. Calcule le score de Lou.



PROBLÈME n° 15

Un spécialiste de la Ligue Protectrice des Oiseaux compte les oiseaux autour d'un lac. Il a compté 4 562 grues, 1 403 hérons et 789 cygnes. Combien d'oiseaux a-t-il comptés en tout ?



Problèmes CMI - Période I

PROBLÈME N° 10

Chana a 21 ans. Sur son étagère, il a 30 DVD, 75 CD et 86 BD. Son ami Jad a 10 DVD de moins que lui.

Combien de DVD a Jad ?



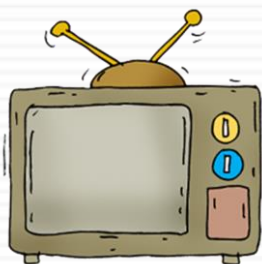
PROBLÈME N° 12

1359 coureurs prennent le départ du marathon. Au bout d'une heure, ils ne sont plus que 1078. Combien de coureurs ont abandonné ?



PROBLÈME N° 14

Lou regarde un film qui a commencé à 17h30 minutes. Il regarde la télévision depuis 1h. Le film dure 1h25. A quelle heure se terminera le film ?



PROBLÈME N° 16

Luc a reçu 92€ pour ses 10 ans et il veut s'acheter un vélo. Il lui manque 24€ pour s'acheter ce vélo. Combien coûte ce vélo ?



Problèmes CMI - Période 1 - Correction

PROBLÈME n° 1

$$\text{Calcul : } 9\ 370 - 5\ 020 = 4\ 350$$

Réponse : Il reste **4 350€** au père de Pandy après l'achat.

PROBLÈME n° 3

$$\text{Calcul : } 52 - 36 = 16$$

Réponse : Il lui manque **16€** pour s'acheter le manteau.

PROBLÈME n° 5

$$\text{Calcul : } 442 - 259 = 183$$

Réponse : **183** passagers sont descendus à Marseille.

PROBLÈME n° 7

$$\text{Calcul : } 2\ 809 + 687 = 3\ 496$$

Réponse : Il a fabriqué **3 496** billes en octobre.

Problèmes CMI - Période I - Correction

PROBLÈME n° 2

Calcul : $26 + 18 = 44$

Réponse : Les enfants ont cueilli **44** pommes en tout.

Attention : le nombre de paires cueillies était une information inutile !

PROBLÈME n° 4

Calcul : $18 + 13 = 31$

Réponse : Le nombre total d'élèves de CM1 est de **31**.

Attention : les 4 élèves de moins de 9 ans étaient une information inutile !

PROBLÈME n° 6

Calcul : $43 + 6 = 49$

Réponse : Mohamed pèse **49** kg.

Attention : la taille et l'âge de Mohamed étaient des informations inutiles !

PROBLÈME n° 8

Calcul : $115 + 85 + 110 = 310$

Réponse : Elle a ramassé **310** fruits en tout.

Attention : les feuilles d'arbre et les champignons étaient des informations inutiles !

Problèmes CMI - Période I - Correction

PROBLÈME n° 9

Calcul : $985 - 695 = 290$

Réponse : Son prix a baissé de **290€**.

PROBLÈME n° 11

Calcul : $2\ 450 - 500 = 1\ 950$

Réponse : Son nouveau prix est de **1 950€**

PROBLÈME n° 13

Calcul : $4\ 769 - 231 = 4\ 538$

Réponse : Lou a marqué **4 538** points.

PROBLÈME n° 15

Calcul : $4\ 562 + 1\ 403 + 789 = 6\ 754$

Réponse : Il a compté **6 754** oiseaux en tout.

Problèmes CMI - Période I - Correction

PROBLÈME n°10

Calcul : $30 - 10 = 20$

Réponse : Jad a **20 DVD**.

Attention : l'âge, le nombre de BD et de CD étaient des informations inutiles !

PROBLÈME n°12

Calcul : $1\ 359 - 1\ 078 = 281$

Réponse : **281** coureurs ont abandonné.

PROBLÈME n°14

Calcul : $17h30 + 1h25 = 18h55$

Réponse : Le film se terminera à **18h55**

Attention : le fait qu'il regarde la télé depuis 1h était une information inutile !

PROBLÈME n°16

Calcul : $92 + 24 = 116$

Réponse : Le vélo coûte **116€**.

Problèmes CM2 - Période 1

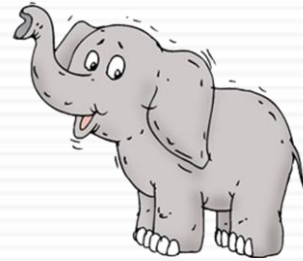
PROBLÈME N° 1

Dans la ville de Mathbourg, 1 289 enfants allaient à l'école l'année dernière. C'est 134 enfants de moins que cette année. **Combien d'enfants vont à l'école cette année à Mathbourg ?**



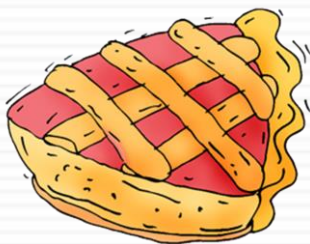
PROBLÈME N° 2

Les éléphants Stentor et Macha sont les vedettes du cirque « Delalune ». Stentor pèse 5 092 kg, soit 1 173 kg de plus que Macha. **Combien pèse Macha ?**



PROBLÈME N° 3

Un pâtissier prépare 85 tartes à la framboise. Il prépare aussi 25 tartes au citron de plus que de tartes à la framboise. **Combien de tartes prépare-t-il en tout ?**



PROBLÈME N° 4

Un glacier a gagné 2 287 € au mois d'août. Il a perdu 358 € au mois de septembre puis a gagné 459 € au mois d'octobre. **Combien a-t-il gagné entre août et octobre ?**



Problèmes CM2 - Période 1

PROBLÈME n° 5

La classe de Chloé visite un temple. Au total, 27 personnes se s'y sont rendues, dont 3 adultes accompagnateurs et 13 filles. Combien y'a-t-il de garçons dans la classe de Chloé ?



PROBLÈME n° 6

Hugo a 5€. Il achète une barre de céréales à 1€30 et un stylo. On lui rend 20 centimes de monnaie. Quel est le prix du stylo ?



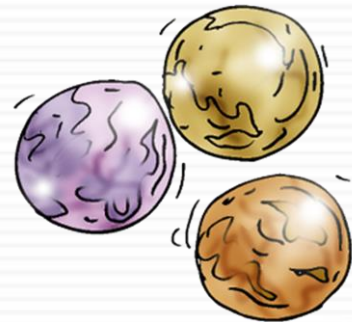
PROBLÈME n° 7

Il y a 6€05 dans une tirelire bleue, soit 25 centimes de plus que dans une tirelire rose. Combien d'argent y'a-t-il dans la tirelire rose ?



PROBLÈME n° 8

La semaine dernière, Fathi avait 27 billes. Aujourd'hui, elle en a 41. Combien de billes a-t-elle de plus que la semaine dernière ?



Problèmes CM2 - Période 1

PROBLÈME n° 9

Trois amis commandent chacun un café à 1€ et un croissant à 2€. Combien vont-ils payer en tout ?



PROBLÈME n° 10

Hugo joue au jeu vidéo « Math Quest ». Il a gagné 2 boules d'énergie bleues et 2 boules d'énergie jaunes. Combien de points a-t-il marqué en tout ?



PROBLÈME n° 11

Fathi achète 3 crayons à 90c l'un et 4 stylos à 1€30 l'un. Elle paie avec un billet de 10€. Combien va-t-on lui rendre de monnaie ?



PROBLÈME n° 12

Tous les matins, Mr Lafirme fait son jogging. Il parcourt une fois le circuit suivant. Quelle longueur parcourt-il tous les matins ?



Problèmes CM2 - Période 1

PROBLÈME n° 13

Manon, Ethan et Awa ont cueilli des cerises ce dimanche. Manon a cueilli 50 cerises, Ethan en a cueilli le double, Awa en a cueilli le triple. Combien ont-ils cueilli de cerises en tout ?



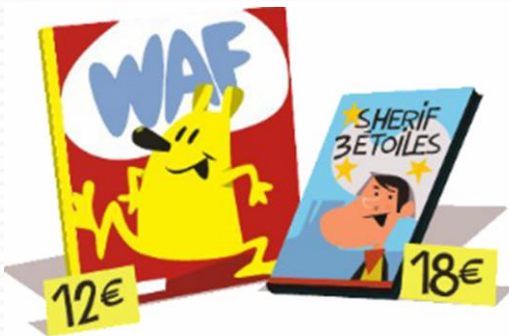
PROBLÈME n° 14

Un laveur de vitre lave toutes les semaines les fenêtres d'un bâtiment de 8 étages. Il y a 25 vitres par étage. Combien de vitres lave-t-il en 1 an (52 semaines) ?



PROBLÈME n° 15

Quel est le prix total de 5 DVD et de 5 BD ?



PROBLÈME n° 16

Une année dure 365 jours et une année bissextile 366. En 4 ans s'écoulent 3 années ordinaires et 1 année bissextile. Combien y'a-t-il de jours dans 4 ans ?



Problèmes CM2 - Période 1 - Correction

PROBLÈME N° 1

Calcul : $1289 + 134 =$
 1423

Réponse : **1 423** enfants
vont à l'école cette année.

Attention : ce n'est pas parce
que lis « moins » que je dois
faire une soustraction.

PROBLÈME N° 2

Calcul : $5\ 092 - 1\ 173 =$
 $3\ 919$

Réponse : Macha pèse **3 919**
kg.

Attention : ce n'est pas parce
que lis « plus » que je dois
faire une addition.

PROBLÈME N° 3

Calculs : $85 + 25 = 110$
 $110 + 85 = 195$

Réponse : Il prépare **195**
tartes en tout.

PROBLÈME N° 4

Calculs : $2\ 287 - 385 =$
 $1\ 902$
 $1\ 902 + 459 = 2\ 361$
 $2\ 361 - 2\ 287 = 74$

Réponse : Il a gagné **74€**
entre août et septembre.

Problèmes CM2 - Période 1 - Correction

PROBLÈME n° 5

Calculs : $13 + 3 = 16$

$27 - 16 = 11$

Réponse : Il y a **11** garçons dans la classe de Chloé.

PROBLÈME n° 6

Calculs : $1€30 + 20c = 1€50$

$5€ - 1€50 = 3€50$

Réponse : Le prix du stylo est le **3€50**

PROBLÈME n° 7

Calcul : $6€05 - 25c = 5€80$

Réponse : Il y a **5€80** dans la tirelire rose.

PROBLÈME n° 8

Calculs : $41 - 27 = 14$

Réponse : Elle a **14** billes de plus que la semaine dernière.

Problèmes CM2 - Période 1 - Correction

PROBLÈME n° 9

Calculs : $1 + 2 = 3$

$3 \times 3 = 9$

Réponse : Ils paient **9€** en tout.

PROBLÈME n° 10

Calculs : $2 \times 25 = 50$

$2 \times 15 = 30$

$50 + 30 = 80$

Réponse : Il a marqué **80** points en tout.

PROBLÈME n° 11

Calculs : $90c \times 3 = 2€70$

$1€30 \times 4 = 5€20$

$2€70 + 5€20 = 7€90$

$10€ - 7€90 = 2€10$

Réponse : On va lui rendre **2€10**

PROBLÈME n° 12

Calculs : $108 \times 4 = 432$

$76 \times 8 = 608$

$432 + 608 = 1\ 040$

Réponse : Il parcourt **1 040m** tous les matins.

Problèmes CM2 - Période 1 - Correction

PROBLÈME n° 13

Calculs : $50 \times 2 = 100$

$50 \times 3 = 150$

$50 + 100 + 150 = 300$

Réponse : Ils ont cueilli **300**
cerises en tout.

PROBLÈME n° 14

Calculs : $25 \times 8 = 200$

$200 \times 52 = 10\,400$

Réponse : Il lave **10 400**
vitres en un an.

PROBLÈME n° 15

Calcul : $5 \times 12 = 60$

$5 \times 18 = 90$

$60 + 90 = 150$

Réponse : Le prix total de 5
DVD et de 5 BD est de
150€.

PROBLÈME n° 16

Calculs : $365 \times 3 = 1\,095$

$1\,095 + 366 = 1\,461$

Réponse : Il y a **1 461**
jours dans un an.