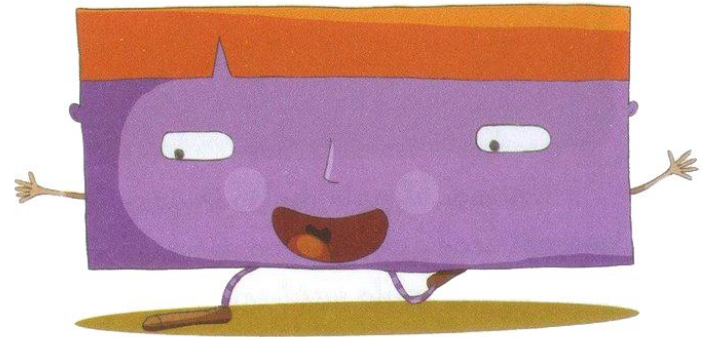
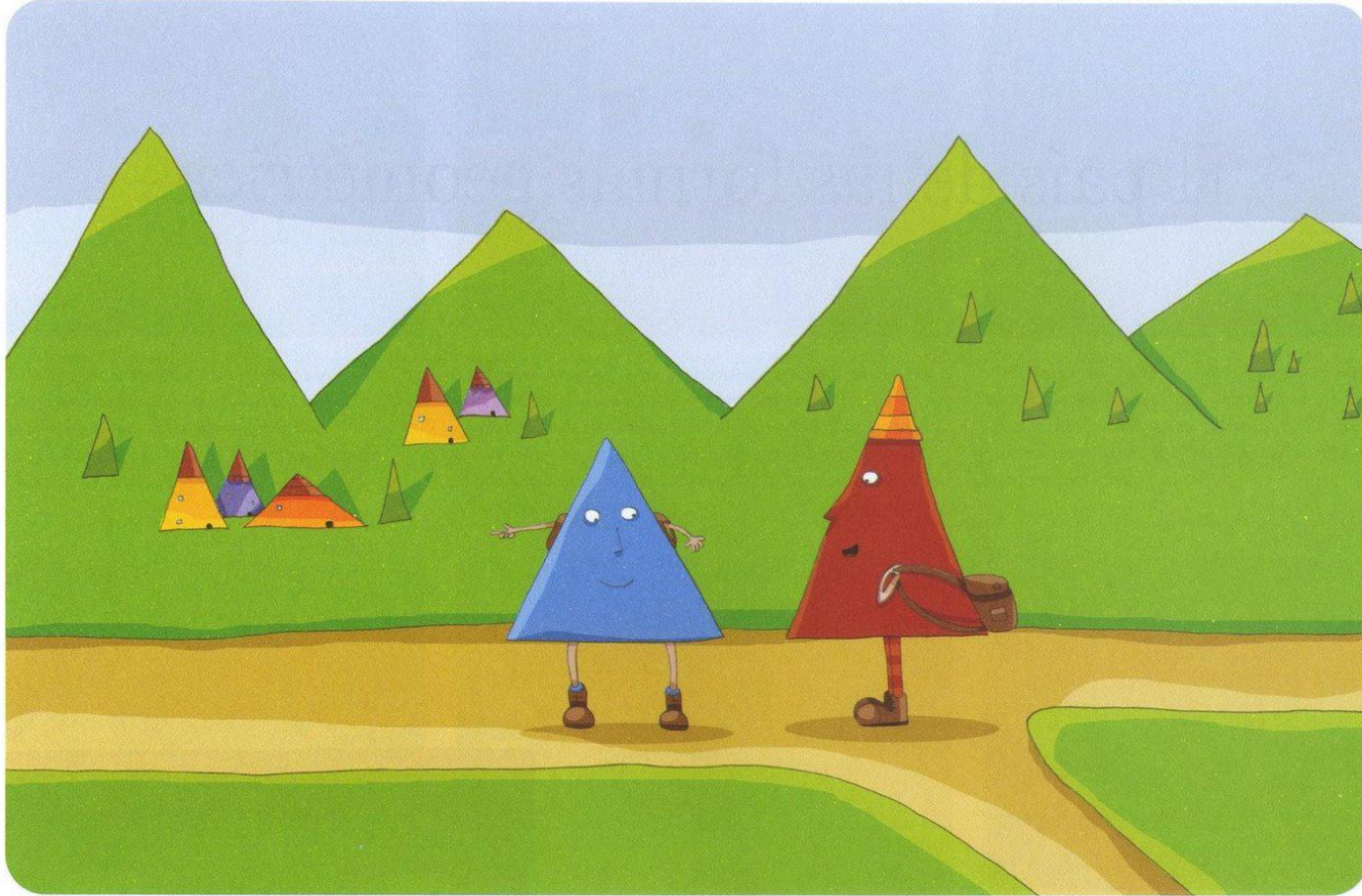
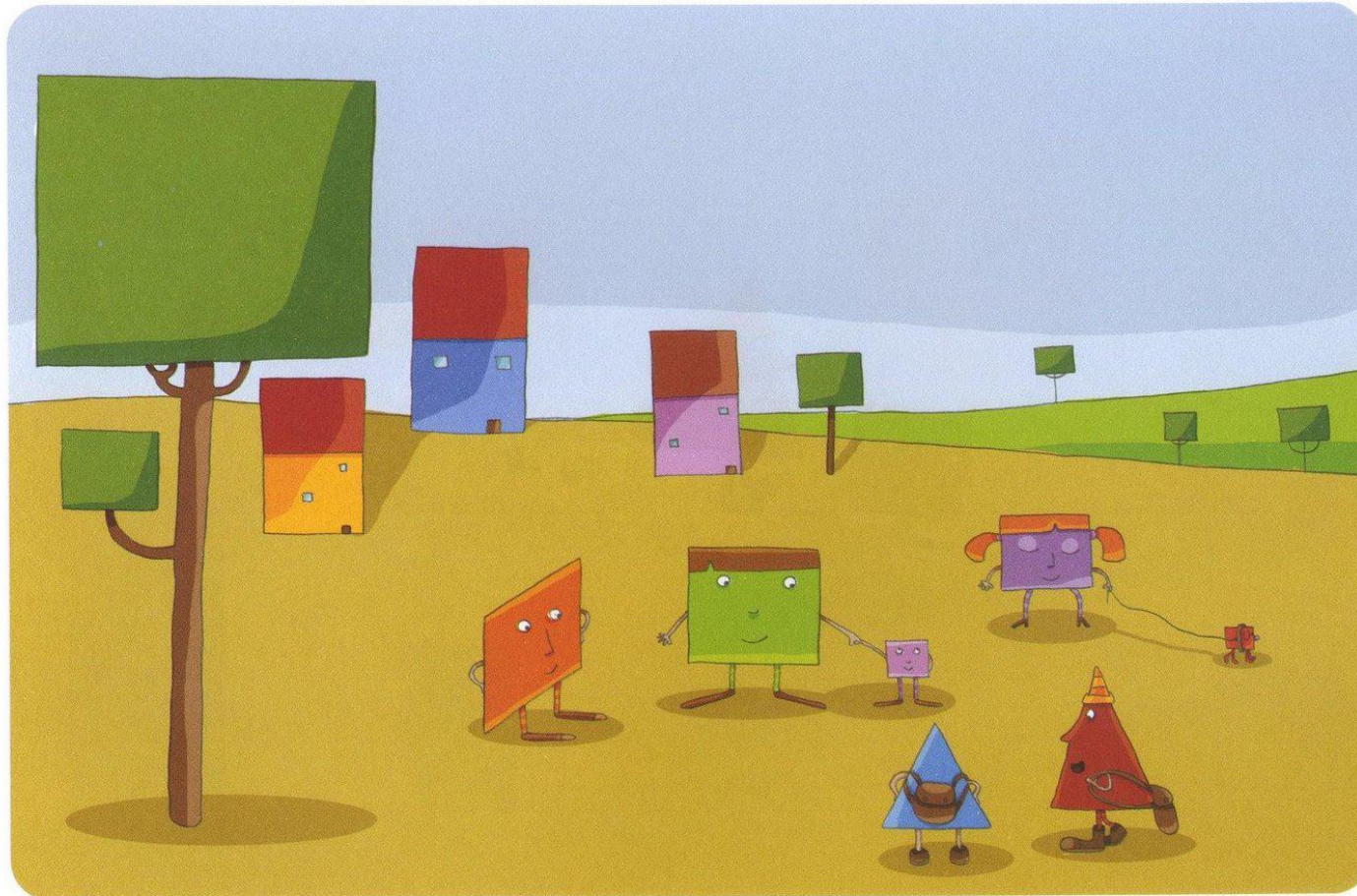


Le pays des formes.

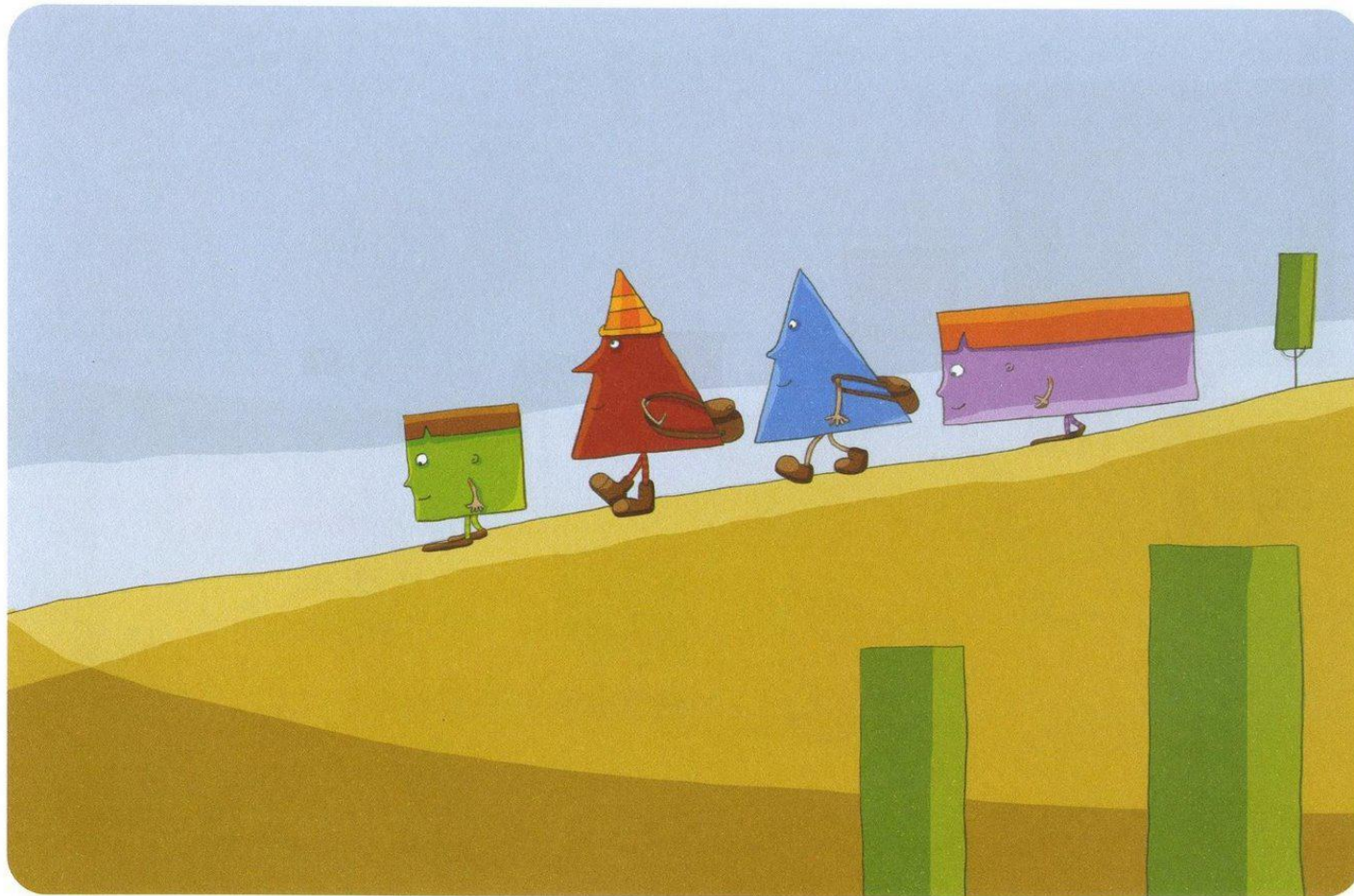




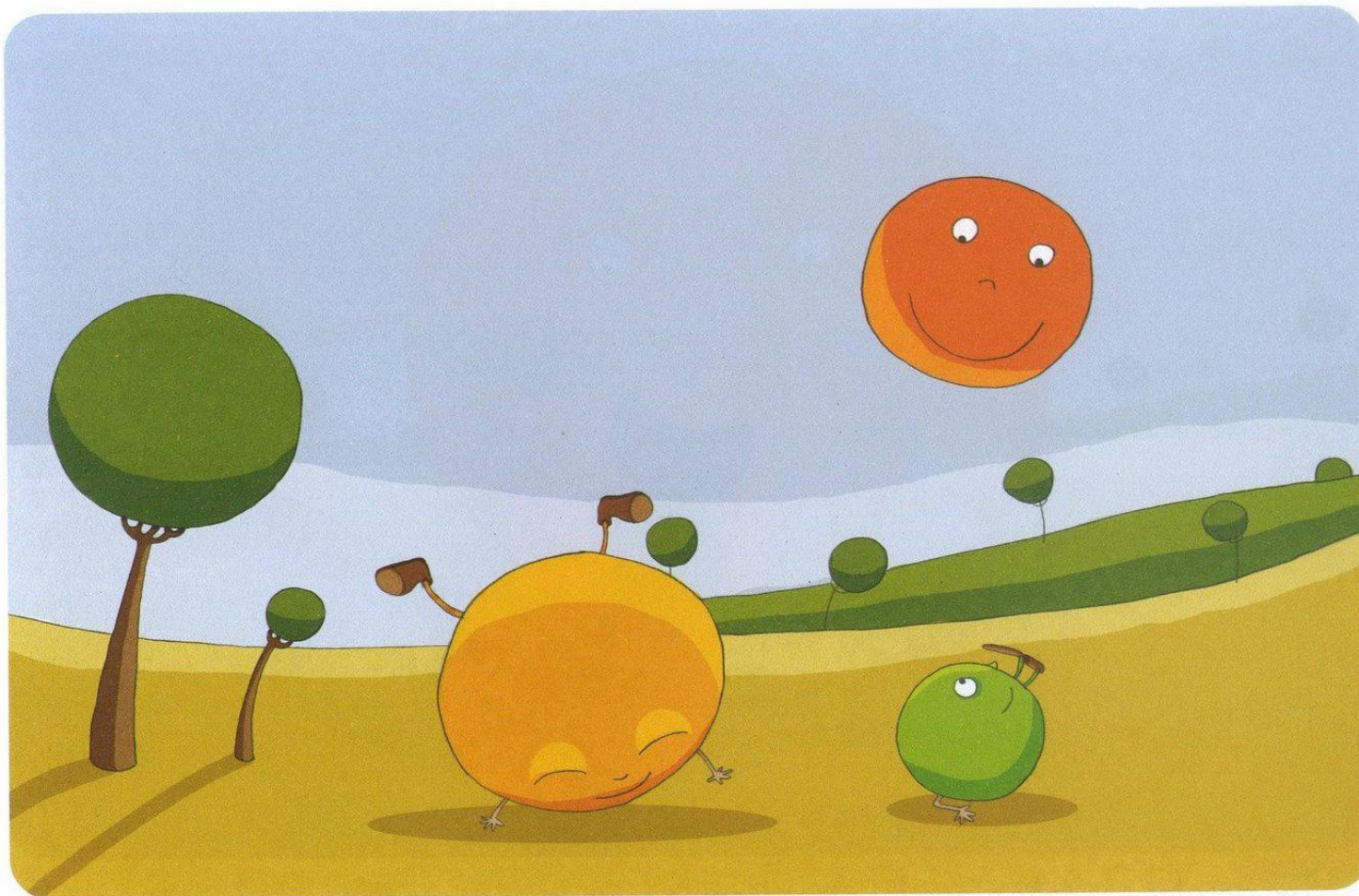
Un jour, au pays des triangles, est arrivée la nouvelle qu'il existait d'autres figures géométriques qu'ils ne connaissaient pas. Ils ont alors décidé d'envoyer un triangle-rouge et un triangle bleu à la recherche de ces autres figures.



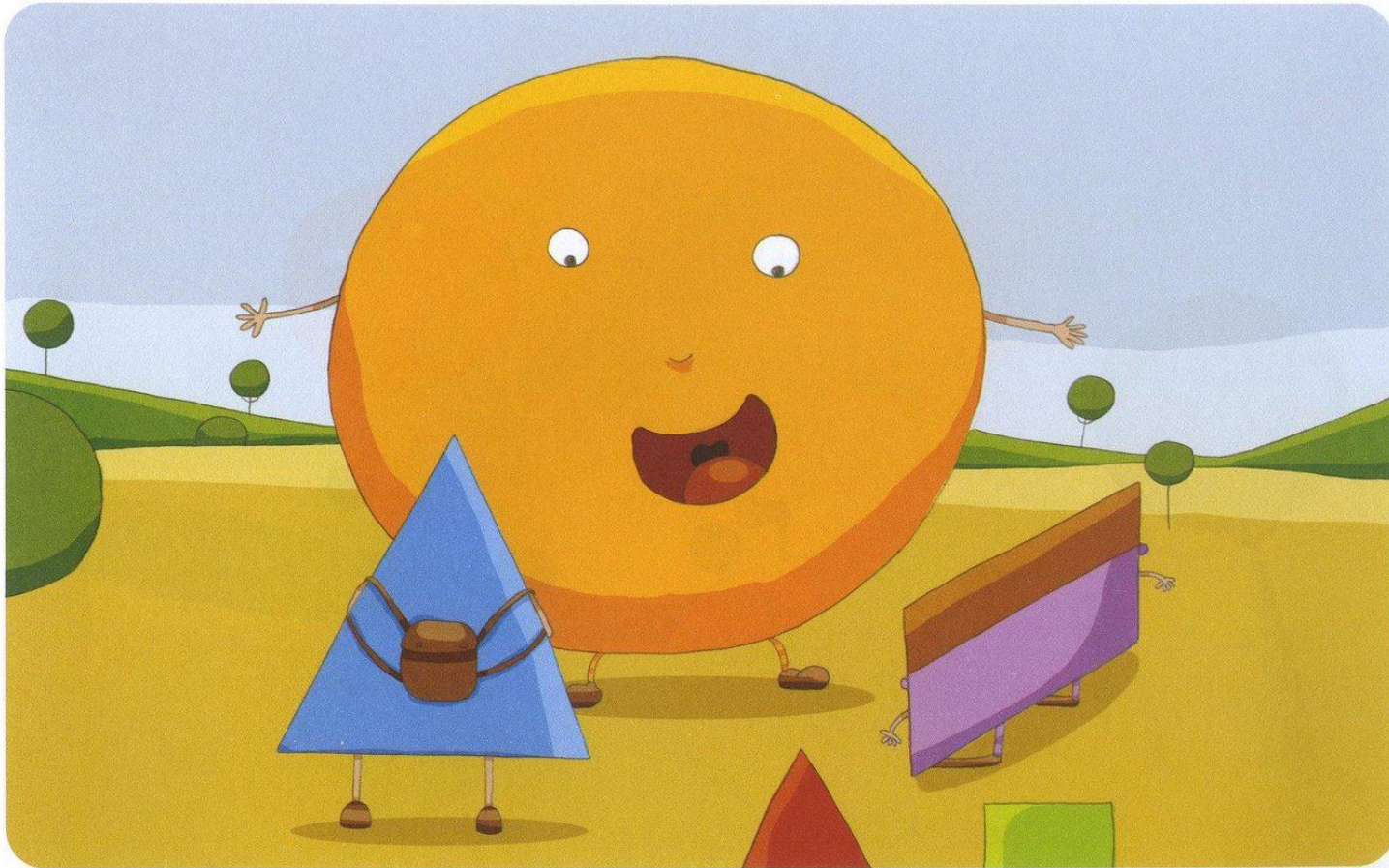
Le premier pays qu'ils ont trouvé était très droit et avec tous les côtés égaux. Il s'appelait le pays des carrés. Le triangle bleu et le triangle rouge ont expliqué à leurs nouveaux amis pourquoi ils étaient là et les carrés ont envoyé un carré vert avec eux pour chercher les autres formes.



A côté du pays des carrés dans le désert, il y avait le pays des rectangles. Ils étaient des lointains cousins des carrés, mais ils ne se connaissaient pas. Un rectangle violet s'unit au groupe pour continuer de chercher de nouvelles formes.



Ils découvrirent bien plus loin un pays où tous ses habitants étaient ronds, de différentes tailles et de différentes couleurs. C'était les cercles, des personnages très amusants parce qu'ils étaient toujours prêts à rouler.



Les cercles pensaient que ces autres formes toutes droites, pleines de pointes et de coins étaient très rares. Alors ils décidèrent entre eux que, pour mieux se connaître, les unes pourraient visiter les autres et elles pourraient même, si elles voulaient, aller vivre au pays qui leur plaisait plus



De cette façon, les triangles sont allés vivre avec les cercles, les carrés sont partis à vivre avec les triangles et les rectangles sont partis vivre avec les cercles. Ainsi, est né le pays de toutes les formes géométriques.