
**SEQUENCE 1 – DOMAINE DU TEMPS**
**PERIODE 1 – DU 05/09 AU 21/10**

	Objectifs	Organisation	Matériel	Durée
<b>SEANCE 1</b> Le temps qui passe	<ul style="list-style-type: none"> <li>Situer les générations les unes par rapport aux autres et utiliser le vocabulaire approprié pour désigner les membres de la famille.</li> <li>Comprendre une représentation du temps qui passe.</li> </ul>	<b>PHASE 1 :</b>  Observation individuelle	<ul style="list-style-type: none"> <li>Fiche élève n°1</li> <li>Devoirs « A la maison » n°1</li> <li>Leçon T01</li> </ul>	45'
<b>SEANCE 2</b> Objets du présent et du passé (1)	<ul style="list-style-type: none"> <li>Repérer les traces du passé et comprendre ce qu'elles nous apportent.</li> <li>Comparer le mode de vie d'un passé récent à celui d'aujourd'hui.</li> </ul>	<b>PHASE 2 :</b> 	<ul style="list-style-type: none"> <li>Fiche élève n°2</li> <li>Annexe 1</li> <li>Devoirs « A la maison » n°2</li> <li>Leçon T02</li> </ul>	45'
<b>SEANCE 3</b> Objets du présent et du passé (2)	<ul style="list-style-type: none"> <li>Repérer les traces du passé et comprendre ce qu'elles nous apportent.</li> <li>Comparer le mode de vie d'un passé récent à celui d'aujourd'hui.</li> <li>Imaginer un mode de vie passé à partir d'objets et de descriptions.</li> </ul>	 <b>Questionnement oral collectif</b>	<ul style="list-style-type: none"> <li>Objets amenés par les enfants</li> <li>Questionnaires remplis</li> </ul>	45'
<b>SEANCE 4</b> L'école d'autrefois	<ul style="list-style-type: none"> <li>Reconnaître et comparer des scènes du passé et des scènes du présent.</li> <li>Prendre conscience des points communs et des différences entre les époques dans un domaine particulier : l'école.</li> </ul>	 <b>Recherche écrite individuelle</b>	<ul style="list-style-type: none"> <li>Fiche élève n°3</li> <li>Annexe 2</li> <li>Leçon T03</li> </ul>	45'
<b>SEANCE 5</b> La vie quotidienne d'autrefois	<ul style="list-style-type: none"> <li>Repérer des indices marquant le temps en comparant des documents.</li> <li>Lui permettre de se rendre compte que la vie est différente selon les époques.</li> </ul>	<b>PHASE 4 :</b> 	<ul style="list-style-type: none"> <li>Fiche élève n°4</li> <li>Leçon T04</li> </ul>	45'
<b>SEANCE 6</b> Evaluation	<ul style="list-style-type: none"> <li>Construire des repères temporels</li> <li>Structurer le temps vécu</li> <li>Distinguer le présent du passé proche ou plus lointain</li> <li>Elaborer les premières notions de chronologie</li> </ul>	 <b>Correction collective</b>	<ul style="list-style-type: none"> <li>Fiche évaluation</li> </ul>	45'

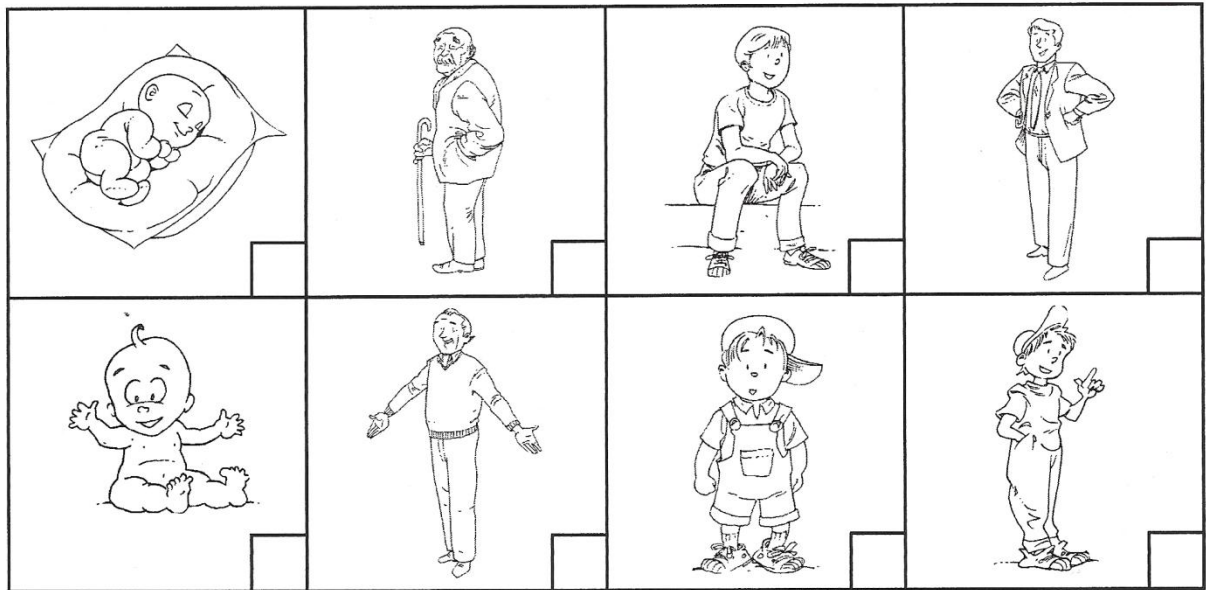
Prénom :

Date :

**Séance 1 - Les générations**

1

Numérote les images suivantes selon l'ordre chronologique.

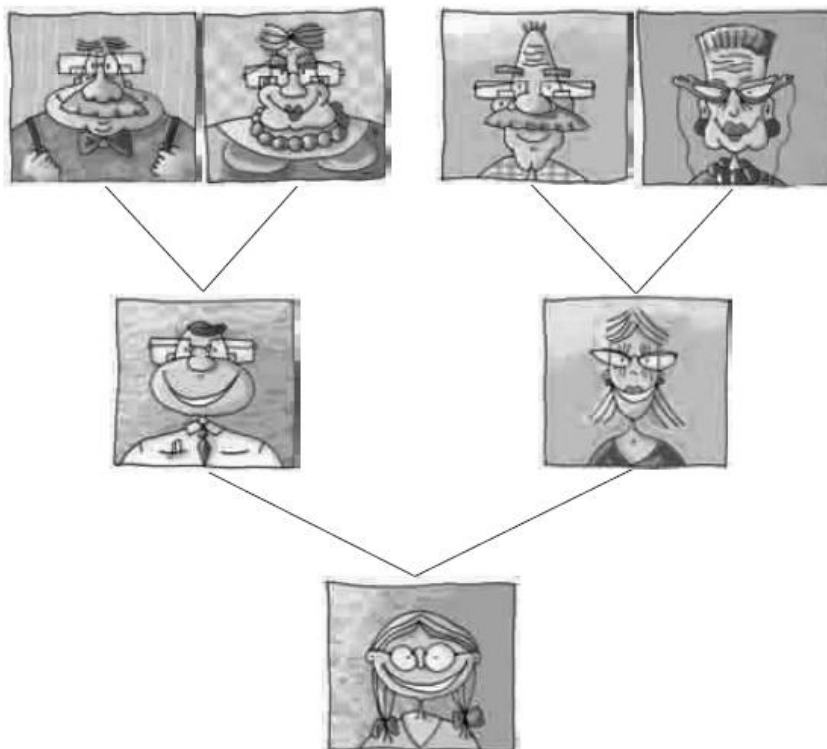


2

Colorie les étapes que tu as déjà vécues.

3

Observe l'arbre généalogique et réponds oralement aux questions de la maîtresse.


**Voici plusieurs personnes de la même famille.**

- ↳ Qui est la personne la plus jeune ? Qui sont les personnes les plus âgées ? Quels sont les indices qui te permettent de les distinguer ?
- ↳ Où sont les parents ? Où sont les grands parents ? Pourquoi a-t-on disposé les personnes de cette façon ? Pourquoi appelle-t-on cela un arbre ?

4

Sur la ligne du temps, colorie en vert l'année dans laquelle nous nous trouvons puis, en bleu, l'année de ta naissance.

2003	2004	2005	2006	2007	2008	2009	2010	2011	2012
------	------	------	------	------	------	------	------	------	------

5

Regarde deux amis te raconter leur vie, à partir de leur ligne du temps, réponds oralement aux questions de la maîtresse.



## Je découvre

Léa

1994	1995	1996	1997	1998	1999	2000	2001
N	1 an	2 ans	3 ans	4 ans	5 ans	6 ans	7 ans
février				P.S			CP

Thomas

1993	1994	1995	1996	1997	1998	1999	2000	2001
N	1 an	2 ans	3 ans	4 ans	5 ans	6 ans	7 ans	8 ans
janvier								CP

- ↳ Que représentent ces bandes ? Que signifie la lettre « N » ?
- ↳ Qui est né en premier ? Qui est le plus âgé ?
- ↳ A quel âge Léa et Thomas sont-ils allés à l'école primaire pour la première fois ? Était-ce la même année ?
- ↳ Que s'est-il passé en 1997 pour ces deux enfants ? Quel âge avaient-ils ?
- ↳ 1995 est une année importante pour ces deux enfants, pourquoi ?

Prénom :

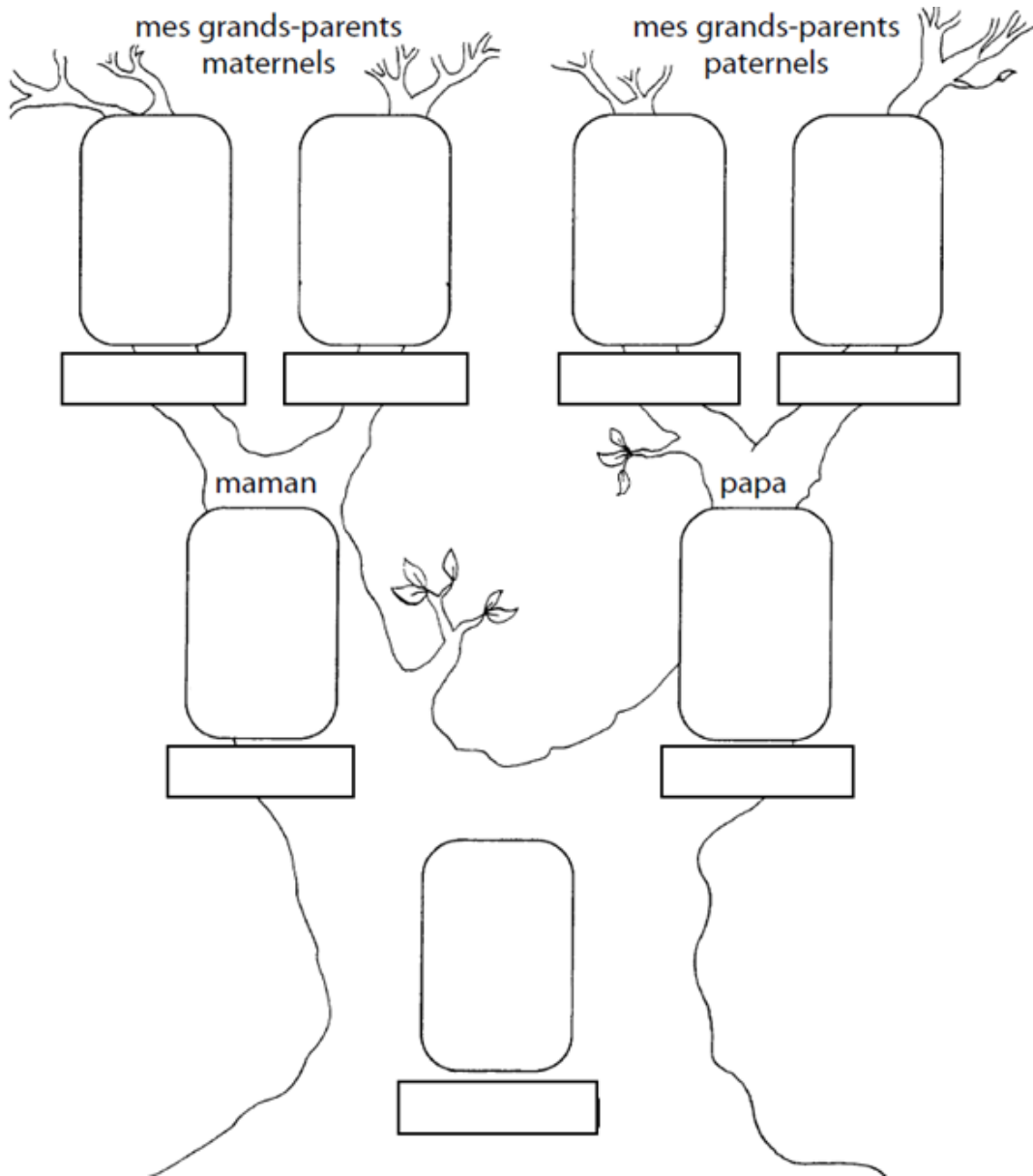
Date :

## Séance 1 - Les générations

1

Je construis mon arbre généalogique.

- ✎ Je colle les photos des personnes de ma famille au bon endroit (ou bien je les dessine).
- ✎ J'écris leur nom sous la photo (ou le dessin).
- ✎ Je colle au bon endroit les cadres supplémentaires si j'ai des frères ou sœurs.

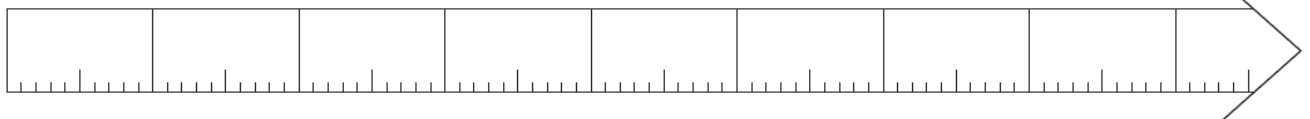


1

Je complète la ligne du temps de ma famille en indiquant par un trait de couleur :

- ✎ Les dates de naissance : en bleu : moi / en jaune : maman / en rouge : papa
- en marron : mon grand-père paternel / en orange : ma grand-mère paternelle
- en vert : mon grand-père maternel / en violet : ma grand-mère maternelle

1930      1940      1950      1960      1970      1980      1990      2000      2010



**Astuce :** Coloriez le contour des cadres photos de la même couleur que celle de l'enfant repère vite de qui il s'agit sur la ligne du temps. (ex : le trait correspondant à la date de naissance de maman est en jaune, donc je colorie le contour du cadre photo de maman en jaune etc...)

T01

## Le temps qui passe

## ✓ LES GENERATIONS.

• Une famille est constituée par plusieurs générations, c'est-à-dire par plusieurs personnes nées à des époques différentes : enfants, parents, grands-parents se côtoient et partagent quelque temps ensemble.

• On construit un arbre généalogique quand on veut connaître l'ordre dans lequel ces générations se suivent : Les plus jeunes se trouvent **au niveau le plus bas de l'arbre** et les plus âgés sur les plus hautes branches.

• Il est divisé en deux : d'un côté la famille paternelle (=la famille du père) et de l'autre côté la famille maternelle (=la famille de la mère).



## ✓ LA LIGNE DU TEMPS.

• Une ligne du temps (ou frise chronologique) ressemble à un « ruban » sur lequel on peut classer, les uns à la suite des autres et du plus ancien au plus récent, des événements importants.

• Il est possible de situer sur une frise les naissances des membres d'une famille. Ainsi, on peut voir facilement **les générations se succéder dans le temps et le temps qui a passé entre chaque génération**.

## ✓ PRESENT, PASSE ET FUTUR.

• Dans une vie, il y a plusieurs étapes : la naissance, l'enfance, l'adolescence, la vie adulte et la vieillesse. Ces étapes sont toujours dans cet ordre.

• Pour représenter une vie sur une frise chronologique, il faut ranger de gauche à droite les différents moments de la vie d'une personne, **du début de sa vie** (c'est la naissance) **jusqu'à la fin** (c'est la vieillesse).

• Dans l'histoire de chaque personne, il y a un passé, un présent et un futur.

⇒ **Le passé**, c'est le temps qui s'est écoulé avant aujourd'hui. Il n'est pas possible de revenir dans le passé, mais nous en avons des traces : des photographies, des films et surtout des souvenirs.

⇒ **Le présent**, c'est ce qui se passe maintenant, ce que l'on est en train de vivre.

⇒ **Le futur**, c'est le temps qui va venir. Il est impossible de connaître son futur avec certitude, mais on peut prévoir certains événements : on sait qu'en grandissant, on va changer de classe, notre corps va changer etc...



# Au temps des grands parents

Prénom :

Date :

**Séance 2 - Traces du passé**

1

Découpe les photos et classe-les en deux groupes. Explique ton choix à la maîtresse et donne un nom à chaque colonne.

## Séance 2 – Traces du passé

Mon cher Benjamin,

C'est avec grand plaisir que je réponds à ta très jolie lettre. Quand nous avions ton âge, Papounet et moi-même, nous vivions à la campagne, dans une ferme.

Il n'y avait pas de réfrigérateur ni de congélateur, pas de four électrique, pas de lave-linge ni de lave-vaisselle, pas de télévision mais un poste de radio.

La cafetière électrique n'existait pas et nous avions un moulin à café pour moudre le café en grains. Pour l'utiliser, il fallait être assis, on le coinçait entre nos genoux et on tournait la manivelle pour actionner le broyeur.

La lessive était un travail bien pénible, il fallait faire tremper le linge, le frotter ensuite au savon sur une grande planche qui était posée dans une bassine, ou directement au bord de la rivière.

Pour le repassage, un fer en fonte était tout le temps posé sur le fourneau. Il était donc toujours chaud.

J'espère t'avoir apporté quelques renseignements, Papounet se joint à moi pour t'embrasser très fort.

Mamounette

2 Lis la lettre que la grand-mère de Thomas lui a écrite, puis réponds oralement aux questions de la maîtresse.

↳ Qu'est-ce que la grand-mère de Benjamin avait comme objets ?

↳ Qu'est-ce qu'elle n'avait pas ?

3 Souligne dans le texte en orange les objets du passé et en vert les objets du présent.

### Découverte du monde

#### A la maison n°2

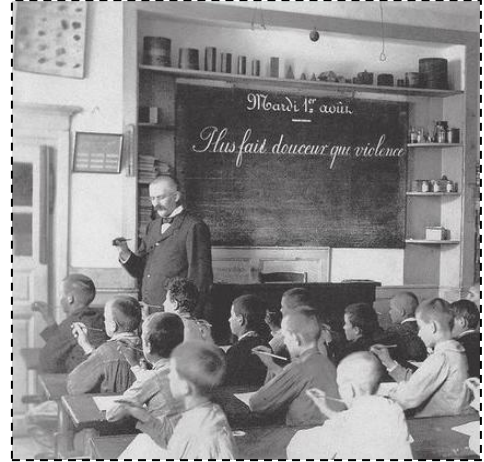
Cherche des objets du passé et expose-les dans la classe en donnant leur nom et leur utilité / fonctionnement.

Demande à tes grands-parents, si tu le peux, comment ils vivaient quand ils étaient enfants. (Voir fiche annexe)



Les grands-mères n'ont pas toutes le même passé. Cela dépend de leur âge et de l'endroit où elles vivaient.







Prénom :

Date :

**Séance 2 - Traces du passé**

1

Pose ces questions à une personne âgée et écris (ou fais écrire) ses réponses.

**1** Jusqu'à quel âge alliez-vous à l'école ?

.....

**2** Les filles et les garçons étaient-ils dans la même école ?

.....

**3** Comment étiez-vous habillés pour aller à l'école ?

.....

**4** Comment alliez-vous à l'école ?

.....

**5** Les cars de ramassage scolaire existaient-ils ?

.....

**6** La cantine existait-elle ?

.....

**7** Quels étaient vos jours de repos ?

.....

**8** Les maîtres et les maîtresses étaient-ils sévères ?

.....

**9** Quelles récompenses aviez-vous ?

.....

**10** Quelles punitions aviez-vous ?

.....

**11** À quels jeux jouiez-vous pendant la récréation ?

.....

**Indication :** Ce travail n'est pas obligatoire. Il dépend bien entendu de vos possibilités. D'autre part, si vous ne pouvez pas interroger les grands parents de l'enfant, le travail peut tout à fait être réalisé avec une autre personne âgée de votre entourage (un grand-oncle, une voisine proche etc...).

T02

## La vie autrefois (1)

## ✓ L'HISTOIRE.

• Les objets, qui ont évolué au cours du temps, nous aident à comprendre comment vivaient les gens autrefois. Pour connaître la vie du passé, on peut aussi interroger les parents, les grands parents et les arrière grands-parents. Toutes ces traces qui nous permettent d'imaginer la vie des personnes du passé, c'est cela l'histoire.

## ✓ CE QUI A CHANGE.

• Dans le passé, la plupart des hommes et des femmes vivaient à la campagne, dans des fermes. Ils étaient cultivateurs. Aujourd'hui, le travail dans les champs se fait avec des machines, les villages ont bien changé.

• Aujourd'hui comme autrefois, les enfants jouent. Mais les nouveaux matériaux ainsi que les progrès techniques permettent de fabriquer des jouets plus sophistiqués et en plus grand nombre.



• Grâce à l'électricité et à l'eau courante dans chaque maison, certaines tâches sont devenues moins pénibles : le chauffage, les sanitaires et les différents appareils ménagers permettent de vivre plus confortablement.

• Autrefois, à l'aide d'outils, les hommes fabriquaient la plupart des objets qui leur étaient indispensables. De nos jours, les objets que nous utilisons ont presque tous été fabriqués en usine par des machines qui ont, en partie, remplacé les humains.

• Il existait des métiers qui ont aujourd'hui disparu : sabotier ou blanchisseuse par exemple. L'usage des machines les a fait disparaître. Certains métiers existent encore mais sont devenus très rares, comme celui de maréchal-ferrant.



Prénom :

Date :

**Séance 4 – L'école d'autrefois**

- 1 Voici une photographie d'une classe d'autrefois. Observe-la attentivement et réponds aux questions en cochant la bonne réponse.



- ① Combien y'a-t-il d'élèves dans cette classe ?  
 moins de 30     plus de 30
- ② Les élèves sont-ils :  
 que des filles     des filles et des garçons     que des garçons
- ③ Ils sont habillés :  
 tous différemment     à peu près pareil
- ④ Le bureau du maître est :  
 devant les tables des élèves     derrière les tables des élèves

- 2 En fonction de tes réponses, dit oralement quelles sont les différences et ressemblances entre l'école d'autrefois et ton école aujourd'hui.

## Séance 4 - L'école d'autrefois

3 Découpe les étiquettes et colle-les à côté du dessin qui correspond. Puis, relie d'une même couleur les dessins à la bonne définition.

1 C'est une boîte en bois avec un couvercle ; on y range les crayons, les gommes et les porte-plumes.

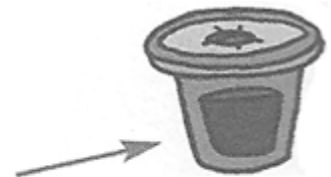
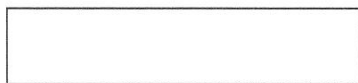
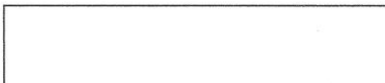
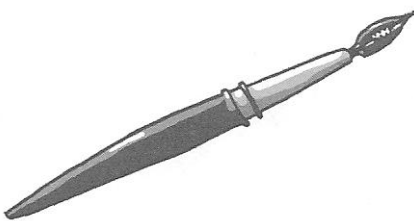
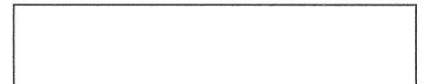
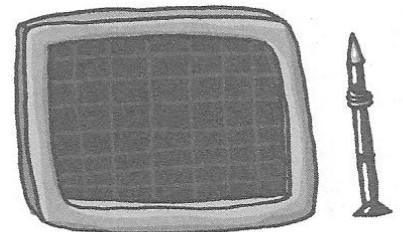
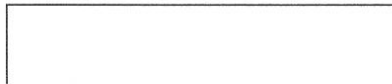
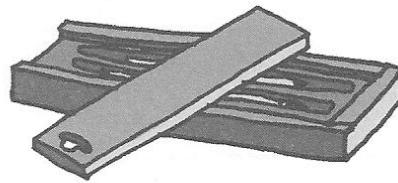
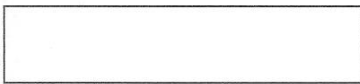
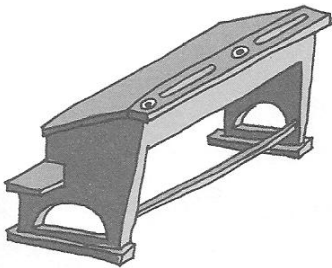
*C'est le plumier*

2 Elle est fabriquée en pierre d'ardoise encadrée de bois, et elle est très fragile.

*C'est l'ardoise*

3 Cette table d'écolier est inclinée et le banc est souvent sans dossier.

*C'est le pupitre*



4 C'est un petit pot en faïence blanche qui contient de l'encre.

*C'est un encrier*

5 Elle est souvent violette. Gare aux taches si on la renverse !

*C'est l'encre*

6 Elle est en métal, elle est pointue. On la trempe dans l'encre pour écrire.

*C'est la plume*

Le plumier	L'ardoise	Le pupitre
L'encre	Le porte-plume	L'encrier

Le plumier	L'ardoise	Le pupitre
L'encre	Le porte-plume	L'encrier

Le plumier	L'ardoise	Le pupitre
L'encre	Le porte-plume	L'encrier

Le plumier	L'ardoise	Le pupitre
L'encre	Le porte-plume	L'encrier

Le plumier	L'ardoise	Le pupitre
L'encre	Le porte-plume	L'encrier

Le plumier	L'ardoise	Le pupitre
L'encre	Le porte-plume	L'encrier

Le plumier	L'ardoise	Le pupitre
L'encre	Le porte-plume	L'encrier

Le plumier	L'ardoise	Le pupitre
L'encre	Le porte-plume	L'encrier

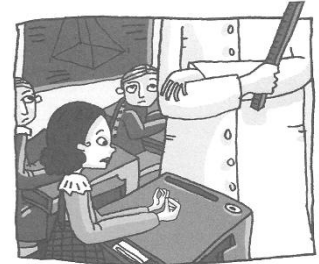
Le plumier	L'ardoise	Le pupitre
L'encre	Le porte-plume	L'encrier

T03

## L'école d'autrefois

- Autrefois, à l'école, tous les élèves portaient des blouses grises ou noires **pour ne pas salir leurs vêtements.**

- Le maître était très sévère. L'inspection des mains constituait la première tâche de la journée. Les mains à plat sur le pupitre, le dos bien droit, les élèves devaient observer le silence le plus absolu pendant toute temps que le maître vérifiait que les mains étaient toutes bien propres. Pour punir les mauvais élèves, il les obligeait à porter un bonnet d'âne sur la tête. Il donnait aussi des coups de règle sur les doigts.



- Autrefois, les enfants apprenaient aussi à lire et à compter comme aujourd'hui ; mais les filles faisaient également de la couture en classe alors qu'on enseignait aux garçons les exercices militaires. Pour écrire, on utilisait un porte-plume et de l'encre violette



- Il n'y avait pas de bus de ramassage scolaire et **les enfants allaient à l'école à pied**. La cantine n'existait pas et les élèves apportaient leur repas dans panier. Ils mangeaient dans la classe.

- L'hiver, on se chauffait avec un poêle et les enfants devaient apporter chacun une bûche.

- Les écoles n'étaient pas mixtes, c'est-à-dire que **les garçons et les filles étaient séparés**. Parfois, lorsqu'il n'y avait pas beaucoup d'élèves dans les classes maternelles, on regroupait les garçons et les filles, mais ceux-ci restaient séparés à l'intérieur des classes.

- Dans la cour de récréation, les filles jouaient à des jeux comme la corde à sauter, la marelle, la ronde chantée et la balle au mur. Les garçons, eux, jouaient aux billes, au ballon, aux osselets, à saute-mouton et à cache-cache.



Prénom :

Date :

## Séance 5 - La vie d'autrefois

- 1 Observe bien ce dessin et recopie la lettre qui correspond à chaque véhicule.

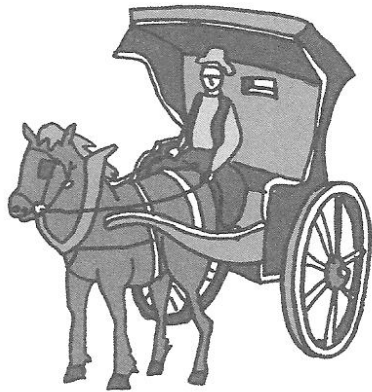
La charrette à main → Le fiacre → La bicyclette → Le tramway → L'automobile → 

- 2 Cherche l'intrus : entoure en rouge le véhicule qui n'existait pas il y a 100 ans.

- 3 Observe tous ces moyens de transport et écris sous chaque dessin s'il est **moderne** ou **ancien**.  
(voir derrière)

## Séance 5 - La vie d'autrefois

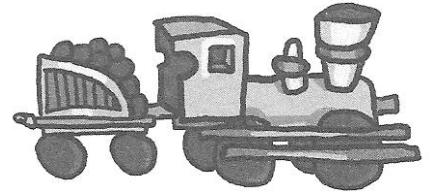
Une carriole



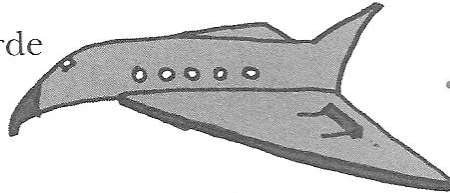
Un T.G.V.



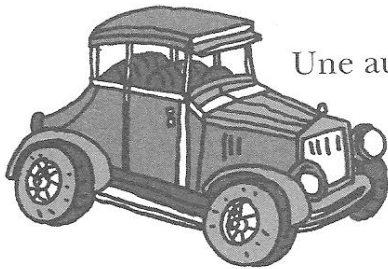
Un train à vapeur



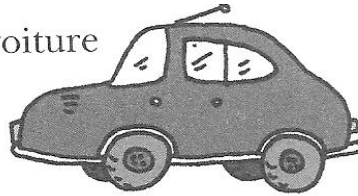
Un avion Concorde



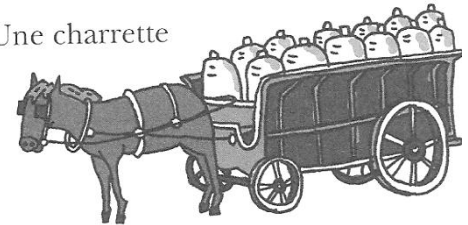
Une automobile



Une voiture



Une charrette



4

Ecris au bon endroit les noms des habits de la campagne. Puis, réponds aux questions par V ou F.

la coiffe - la jupe - la cape - le tablier de toile - les sabots



Un jeune garçon raconte à ses camarades de la campagne comment sont habillées les femmes de la ville.

Il m'arrive de parler de Marseille. Les filles ouvrent de grands yeux quand j'évoque la toilette des femmes de la ville, leurs longs cheveux enroulés en chignons au-dessus de la tête et retenus par des épingles :

- Et les robes, tiens. Elles sont si longues qu'en descendant d'un trottoir, elles doivent les relever pour ne pas marcher dessus. Et les chapeaux : immenses... À tel point que j'ai vu des dames qui n'arrivaient pas à entrer par la porte d'un tramway...

*Les cahiers de Baptistin Étienne, Bertrand Solet, Livre de poche, 1980.*



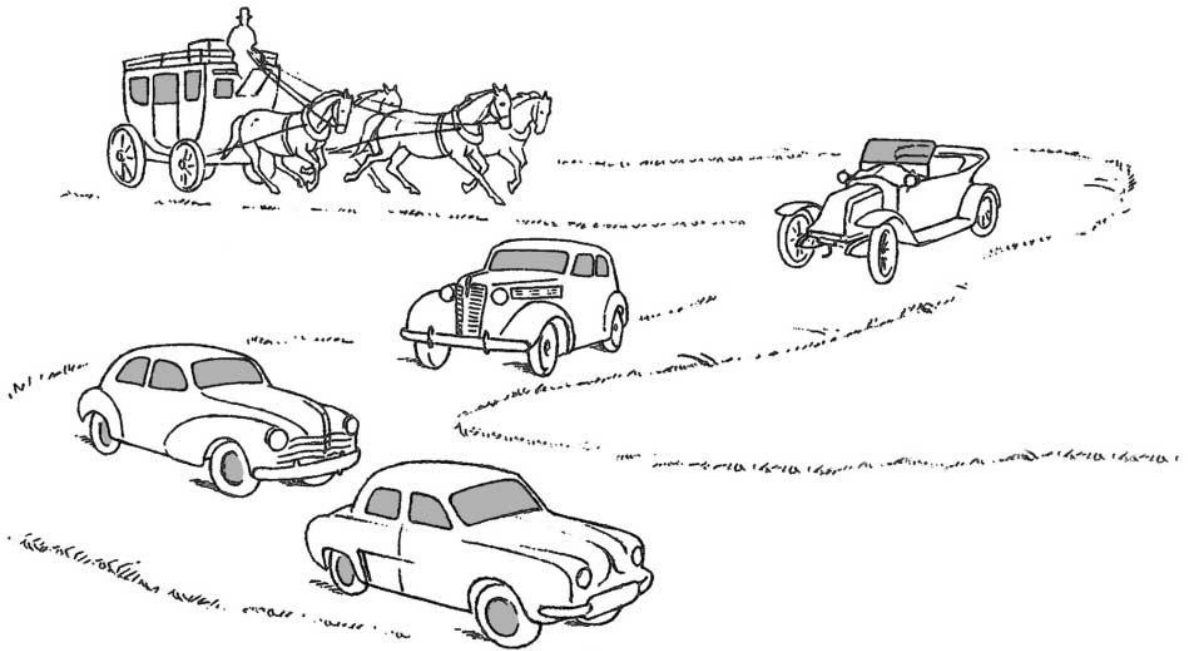
- Les femmes de la ville et de la campagne s'habillaient de la même façon.
- Les femmes ne sortaient jamais la tête nue.
- Pour travailler dans les champs, les femmes portaient des pantalons.
- Les femmes portaient des robes et des jupes courtes.
- Les femmes coiffaient leurs cheveux longs en chignons.
- À la campagne, les femmes portaient d'immenses chapeaux à plumes.



T04

## La vie autrefois (2)

- Autrefois, les véhicules étaient tirés par des animaux. Depuis un siècle, les transports sont devenus **plus rapides**. Pour se déplacer rapidement sur une très longue distance, on utilise l'avion. Sur terre, on utilise les voitures et les trains.



- Selon les époques, les vêtements ont aussi beaucoup évolué.



Prénom : \_\_\_\_\_ Date : \_\_\_\_\_

<i>Découverte du monde / Temps – T1</i>		<u>codage</u>
Compétence	Ordonner chronologiquement et structurer le temps vécu.	
Consigne	Place sur cette ligne de vie les dessins de Léo ainsi que les âges associés.	

↓	↓	↓					↓	

<i>Découverte du monde / Temps – T2</i>		<u>codage</u>
Compétence	Distinguer le passé, du présent et du futur.	
Consigne	Colorie en bleu l'année présente, en vert les années passées et en violet les années futures.	

<i>Découverte du monde / Temps – T3</i>		<u>codage</u>
Compétence	Connaître son année de naissance.	
Consigne	Fais une flèche sous l'année où tu es né(e).	

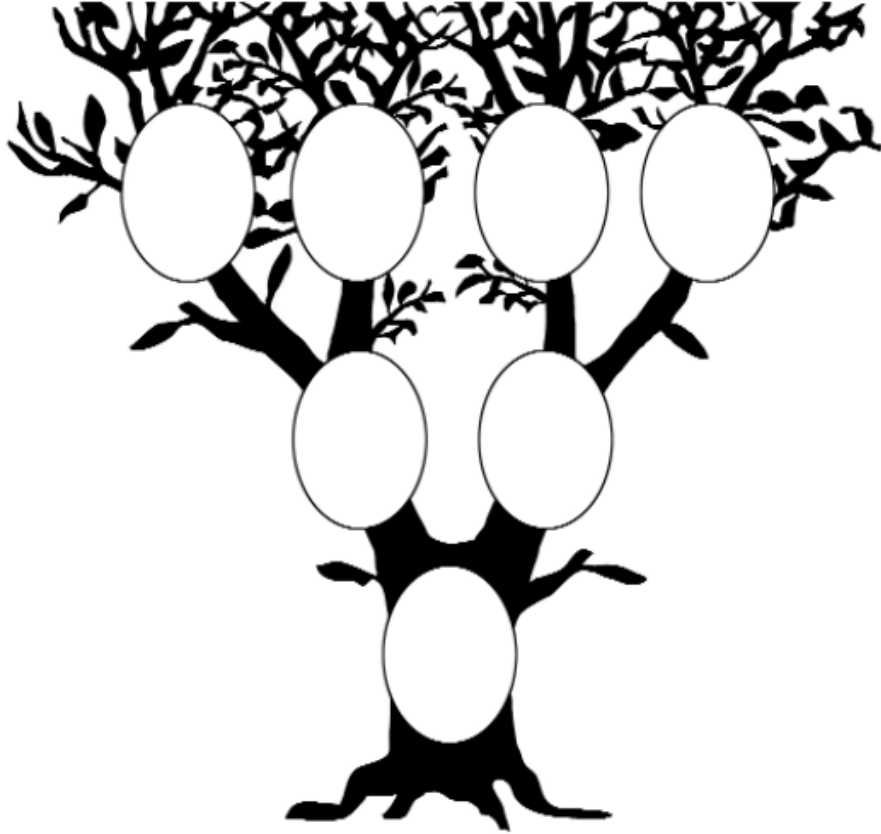
2002	2003	2004	2005	2006	2007	2008	2009	2010	2011	2012	2013	
------	------	------	------	------	------	------	------	------	------	------	------	--

bleu : le présent

vert : le passé

violet : le futur

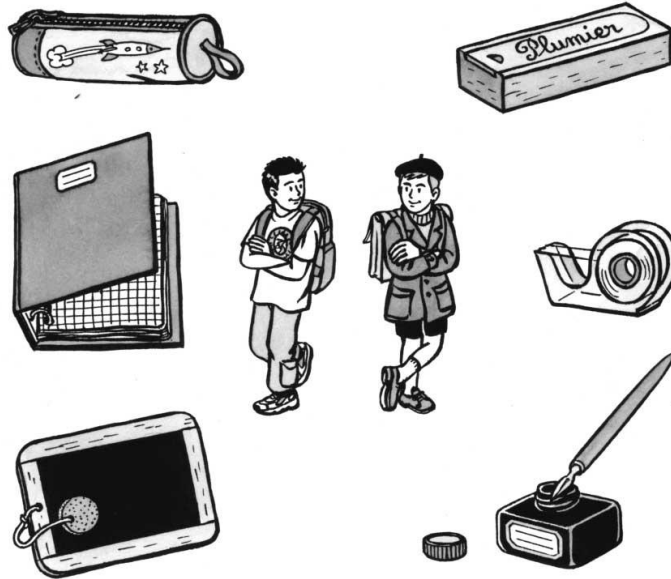
<i>Découverte du monde / Temps – T4</i>		<i>codage</i>
Compétence	Comprendre la structure et le fonctionnement d'un arbre généalogique.	
Consigne	Découpe et colle les photos de famille au bon endroit.	



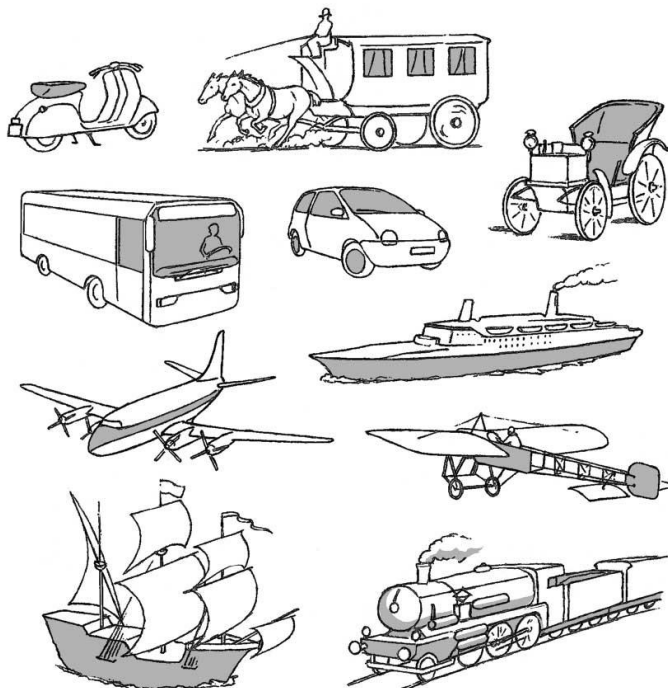
<i>Découverte du monde / Temps – T5</i>		<i>codage</i>
Compétence	Distinguer des objets du présent des objets du passé.	
Consigne	Découpe et colle chaque objet dans la bonne colonne.	





<i>Passé</i>	<i>Présent</i>

<i>Découverte du monde / Temps – T6</i>		<u>codage</u>
Compétence	Prendre conscience des points communs et des différences entre les époques dans un domaine particulier : l'école	
Consigne	Entoure en bleu l'écolier et le matériel du présent et en vert l'écolier et le matériel du passé.	



<i>Découverte du monde / Temps – T7</i>		<u>codage</u>
Compétence	Prendre conscience des points communs et des différences entre les époques dans un domaine particulier : les transports	
Consigne	Entoure en bleu les transports du présent et en vert les transports du passé.	



J'ai 4 ans	J'ai 8 ans	Je viens de naître	J'ai 2 ans
			
J'ai 4 ans	J'ai 8 ans	Je viens de naître	J'ai 2 ans
