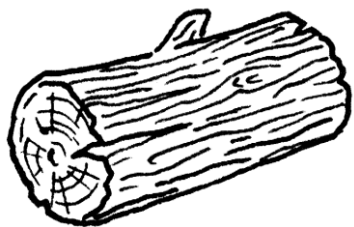


Je fais attention pour ne pas confondre :

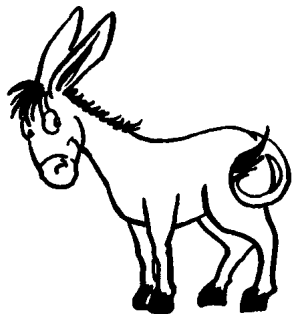
[y]



une bûche

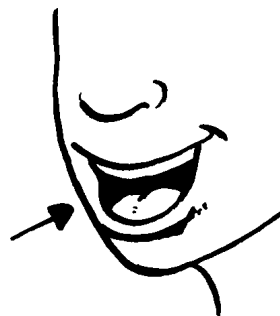


une pull

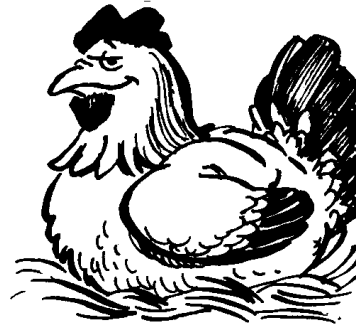


une mule

[u]



une bouche




une poule



une moule

J'apprends à ne pas confondre les sons et à les reconnaître :

La lettre **u** fait le son [y] comme dans tort**ue** 

Mais elle peut être aussi associée à d'autres lettres pour faire d'autres sons qu'il faut connaître :

u avec **a** → **au** comme dans sa**ut** 

u avec **ea** → **eau** comme dans châte**au** 

u avec **e** → **eu** comme le fe**u** 

u avec **œ** → **œu** comme dans œ**uf** 

u avec **o** → **ou** comme dans la pou**le** 

u avec **n** → **un** comme dans **un** **1**

On peut aussi la retrouver avec d'autres lettres mais elle est muette :

u avec **q** → **qu**
comme dans que**ue**



u avec **g** → **gu**
comme dans guitare

